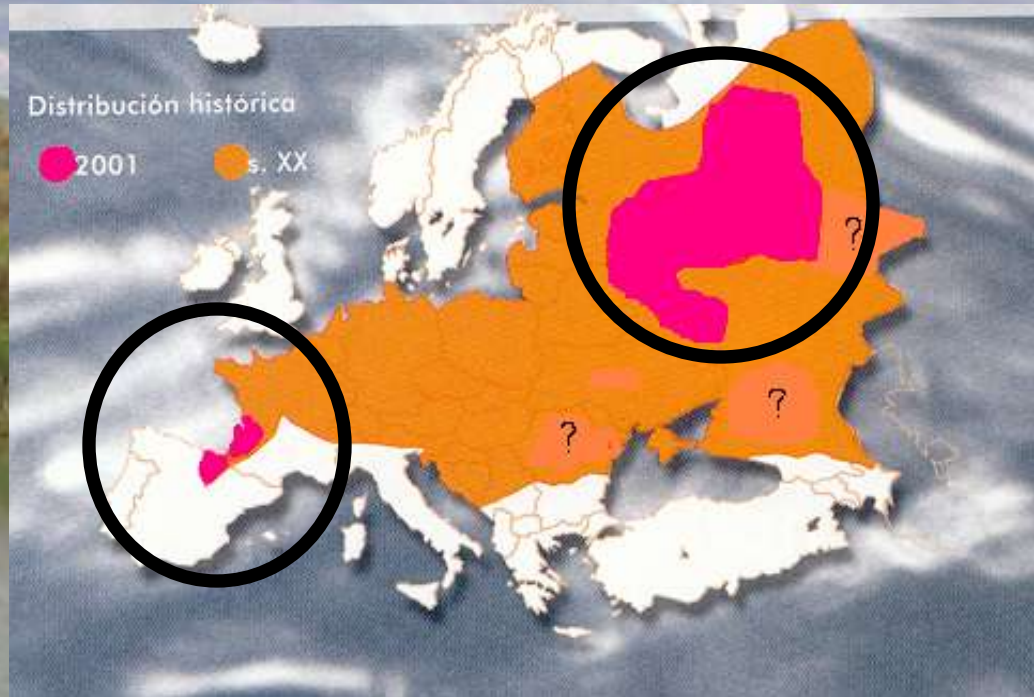


**Conservación del visón
europeo:
Restauración fluvial
en el marco del
programa LIFE Nature**





Ya sólo existen dos núcleos de población:



Núcleo occidental

Núcleo oriental



Recuperación hábitat fluvial

RETRANQUEO O ELIMINACIÓN DE MOTAS

RECONEXIÓN HIDRAÚLICA Y MEJORA
ECOLÓGICA

DE MEANDROS ABANDONADOS

ELIMINACIÓN DE CHOPERAS

RECUPERACIÓN HÁBITATS ESPECÍFICOS

DE VISIÓN EUROPEO



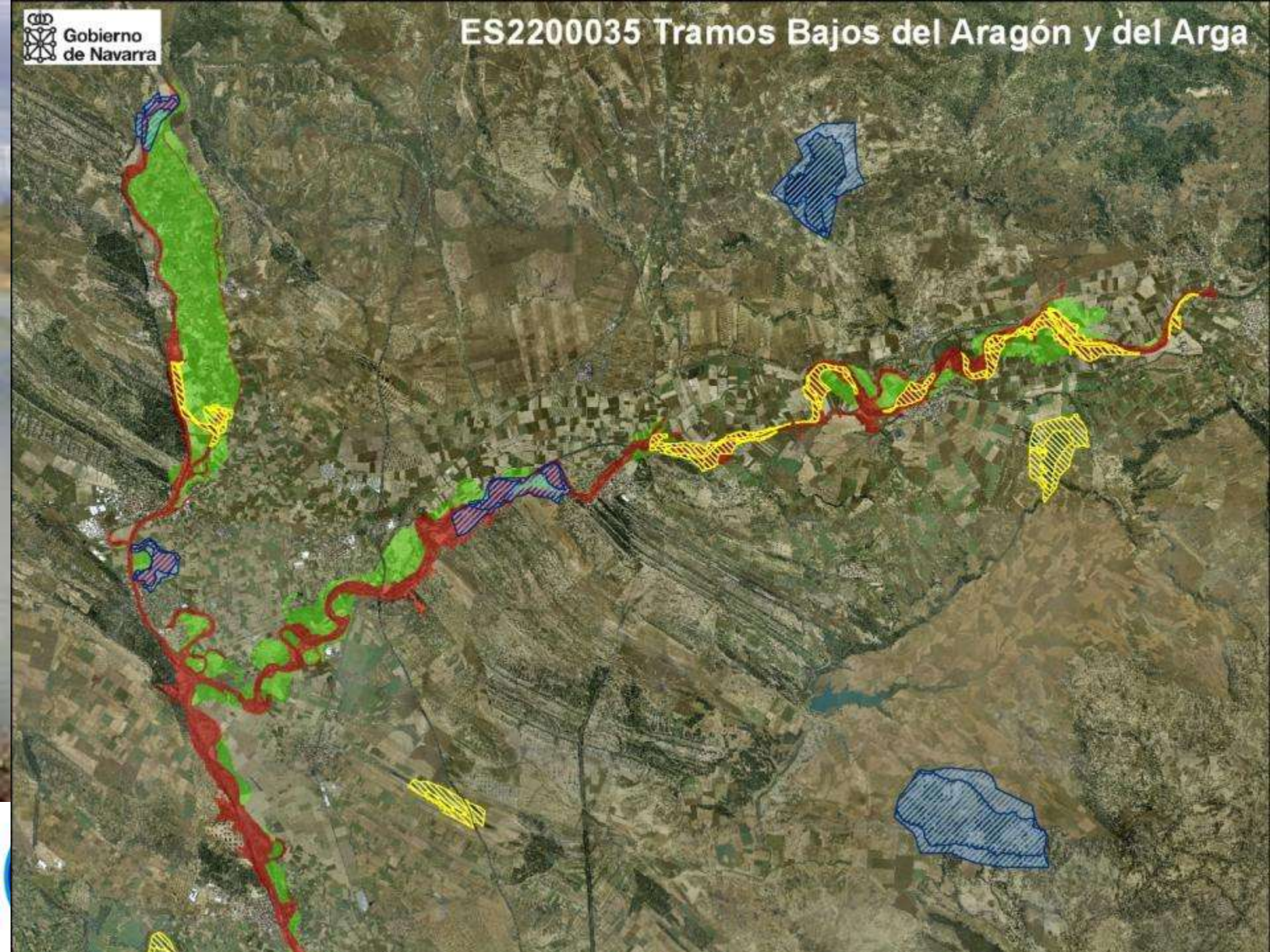


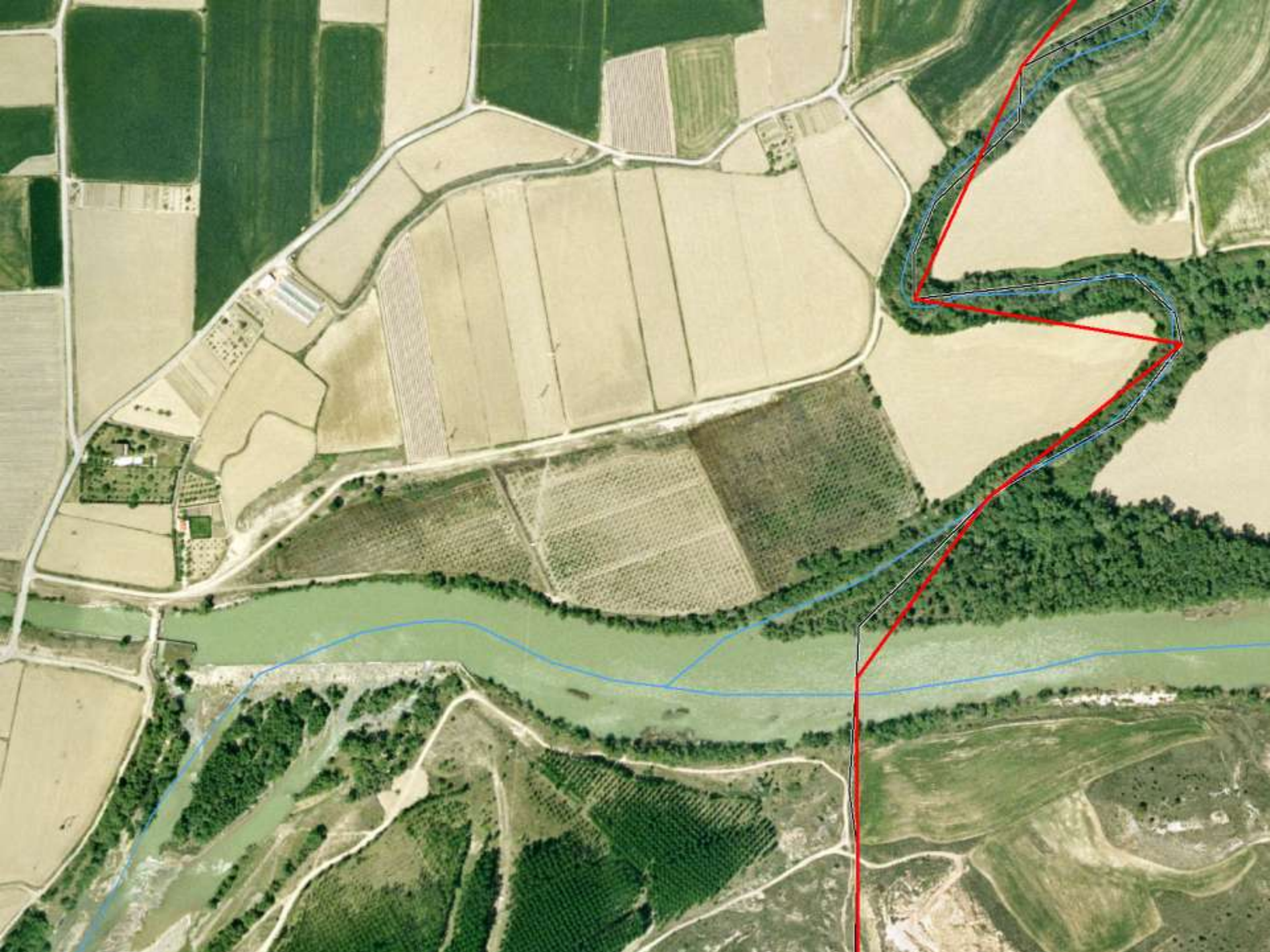
FRANCIA

País Vasco

La Rioja

Aragón





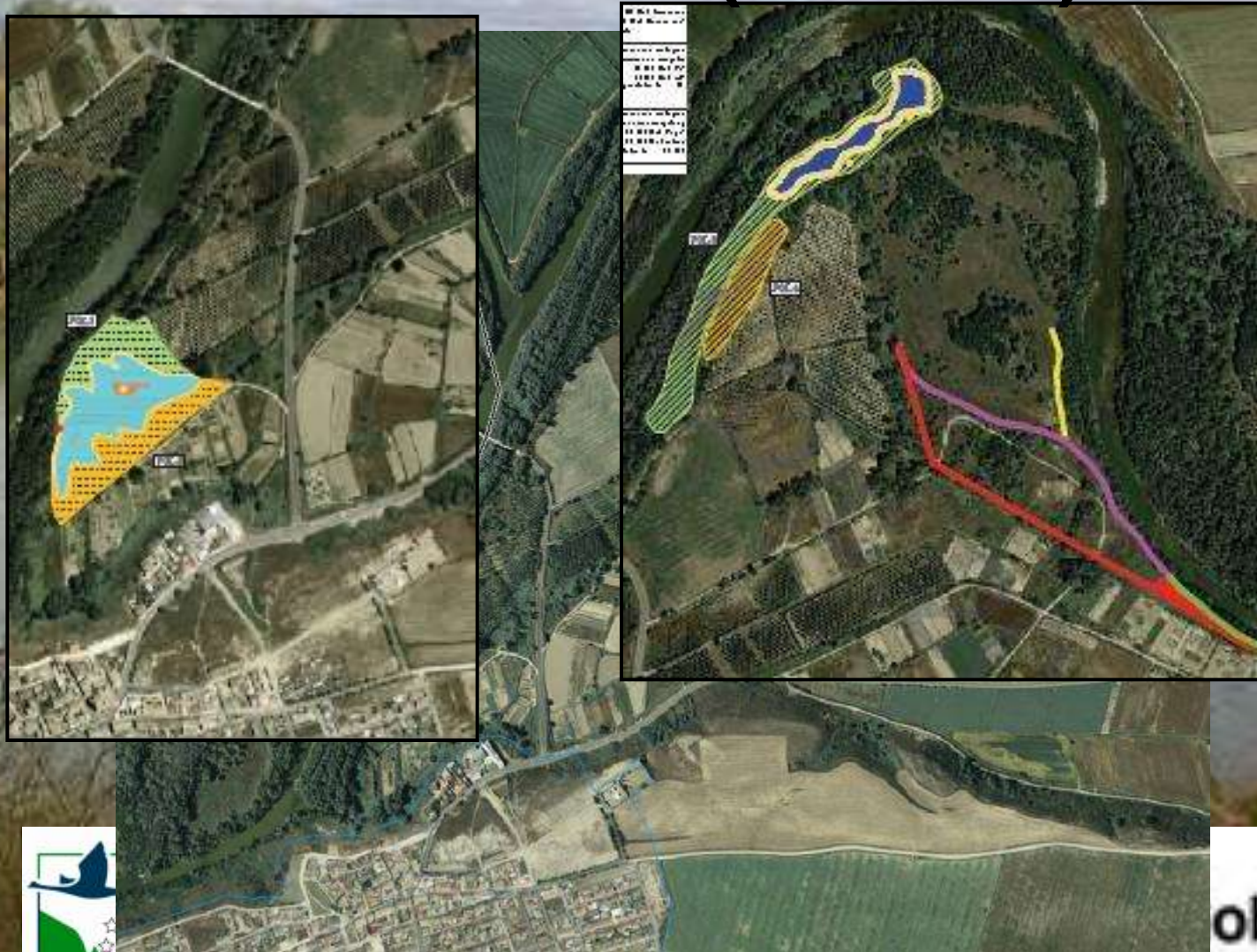








SOTO SAN MIGUEL Y SOTO DEL SEQUERO (MÉLIDA)



obierno
de Navarra



Otros problemas:

- **Pobreza genética**
- **Visión americano**



**EL MOMENTO PARA CONSERVAR UNA
ESPECIE ES CUANDO TODAVÍA ES
ABUNDANTE**

