



TERRITOIRES FLUVIAUX EUROPEENS

Nouvelle approche du territoire de la Garonne débordante

Fabienne SANS SMEAG

SEMINARIO FINAL TERRITORIOS FLUVIALES EUROPEOS
5 y 6 de junio, Pamplona

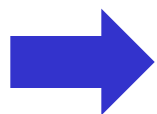


smeag
SYNDICAT MIXTE
D'ÉTUDES & D'AMÉNAGEMENT
DE LA GARONNE



Une approche dans une logique de **développement durable** : optimiser les « **services rendus** » par la Garonne aux habitants de sa vallée

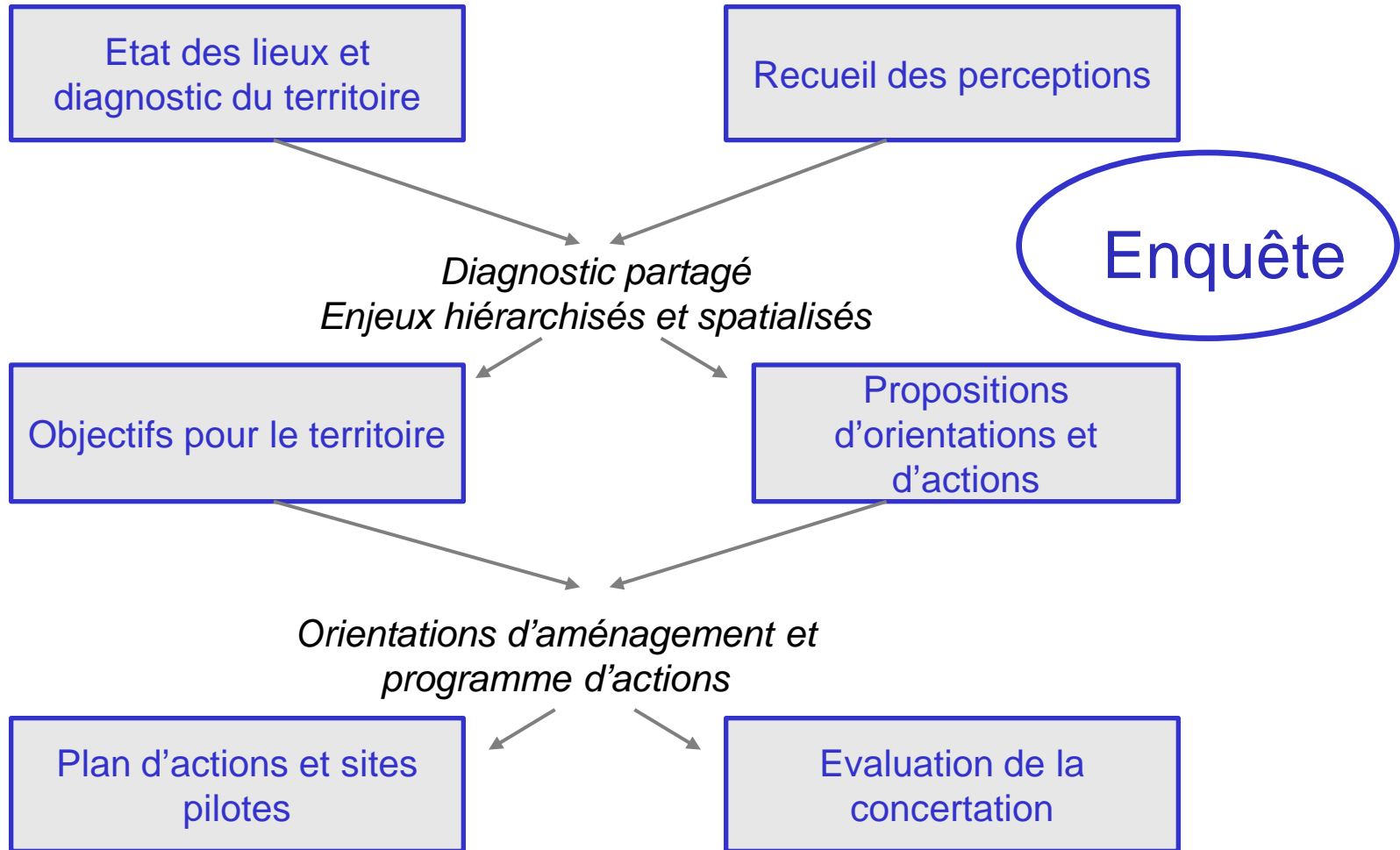
- Définir un espace pour le fleuve : espace de mobilité, espace de liberté, **territoire fluvial...espace de bon fonctionnement**.
- Valoriser et prendre en compte les connaissances et attentes de chacun par une **démarche concertée**



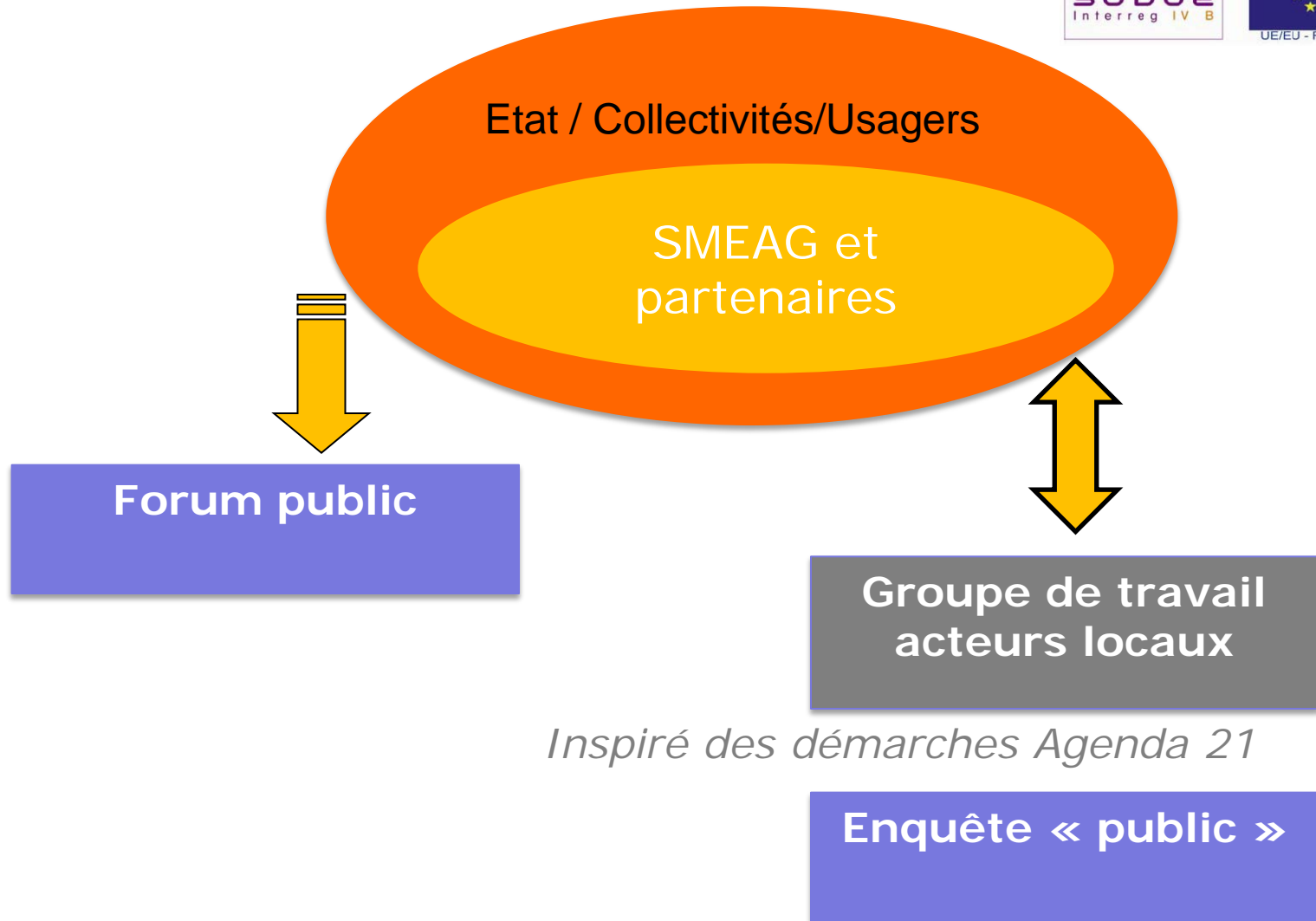
Un territoire « bon fonctionnement », d'usages et d'acteurs : **la plaine de Garonne entre Garonne et Canal**

Mieux comprendre le fonctionnement de la Garonne,
partager cette connaissance pour **faire des choix**
d'aménagement **avec les acteurs du territoire**

- Définir un **outil d'aide à la décision** et un **cadre d'actions** pour les acteurs locaux
- Mais aussi **contribuer** aux démarches existantes
 - Préparer l'application de la **Directive inondations (Etat)**
 - Accompagner la mise en œuvre du **programme de mesures DCE (Agence de l'eau)**
 - Accompagner la mise en œuvre de **Natura 2000**



Avec qui ?



Inspiré des démarches Agenda 21

premier rendez-vous

LA DÉPÊCHE DU MIDI • Mercredi 19 septembre 2012.

Les habitants de Garonne débattent de l'avenir du fleuve

Le projet « Territoires fluviaux européens » est conduit par le Syndicat mixte d'études et d'aménagement de la Garonne (Smeag) et financé par le programme Interreg IVB Sud-ouest européen et l'Agence de l'eau Adour-Garonne. Il vise à définir des actions concrètes pour permettre un fonctionnement plus équilibré de la Garonne. Le groupe de travail des acteurs locaux, constitué d'une vingtaine d'habitants des communes de Garonne entre Toulouse et Saint-Nicolas-de-la-Grave s'est réuni pour la 1^{ère} fois à Monbéqui où ils ont été accueillis par le maire Alfred Marty et par Jacques Duppi, délégué de la commune auprès du Smeag. Ce groupe est chargé de



L'assistance. / Photo DDM M.V.

conduire la réflexion et de faire des propositions au comité de pilotage du projet. Il se réunira 7 fois entre l'automne 2012 et l'été 2013. Les 3 premières réunions visent à poser le diagnostic « vécu », selon une approche thématique. La thématique de la première réunion a porté sur les

activités socio-économiques autour de la Garonne. Au bout de deux heures de discussion, les principales menaces identifiées pour la Garonne et les activités qui en dépendent ont été le manque d'eau. « On ne peut continuer à prélever comme on le fait ou sinon on condamne le fleuve.

Les peupleraies notamment sont menacées, les barques naviguent de plus en plus difficilement; le manque d'entretien des berges: plus on les délaisse et moins la Garonne sera accessible aux promeneurs, aux pêcheurs et aux autres usagers; le manque de discipline des usagers et riverains: le dépôt de déchets, le parking sauvage sur les berges, etc., sont vraiment problématiques. » On condamne le tourisme qui pourrait se pratiquer sur le fleuve et sur ses berges. Les thématiques des deux prochaines réunions de travail qui se tiendront en octobre seront d'une part les espaces naturels et la biodiversité et d'autre part les crues et les inondations. Affaire à suivre donc.



Données sur le GTAL

1 personne sur 4 est une femme

1 personne sur 4 a moins de 45 ans

Des habitants de 15 Communes du territoire

Des profils très variés : agriculteurs, pêcheurs, membres d'associations sociales et environnementales, cadre bancaire, populiculteur, techniciens de rivière, gérant d'une TPE EnR, membre d'un OT, ...

7 réunions

Octobre 2012 à Juin 2014

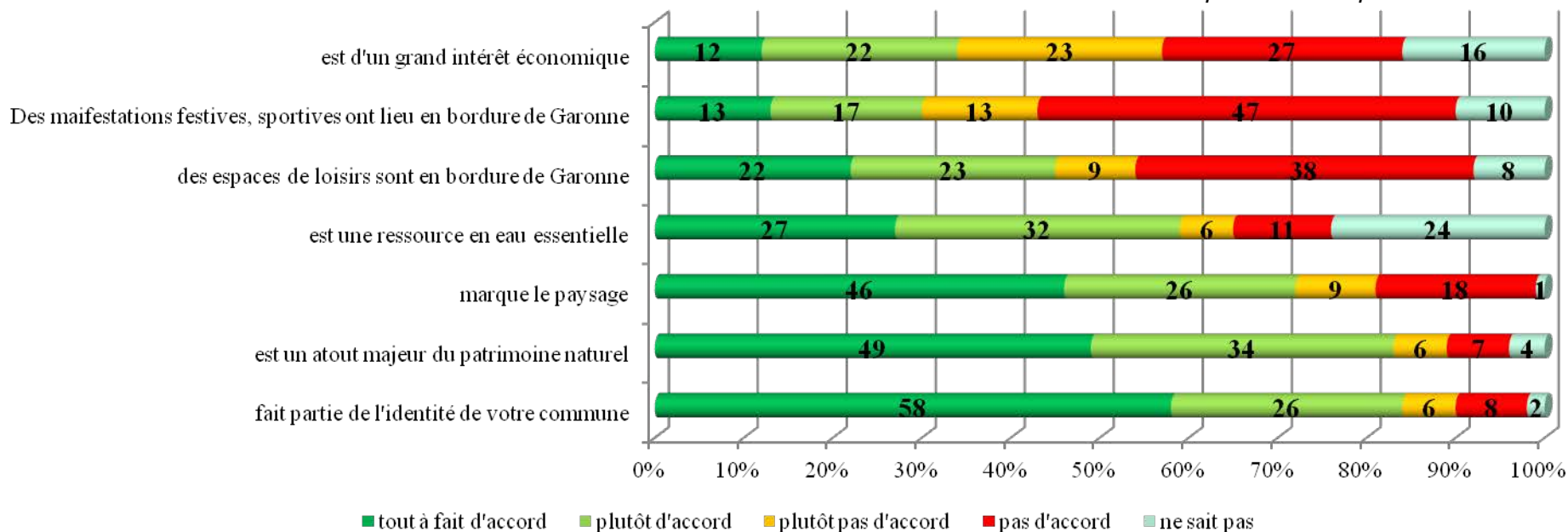
20 personnes

80 à 100 % de participation aux réunions

- « Selon vous, par rapport à votre Commune, ... »

Le fleuve Garonne ...

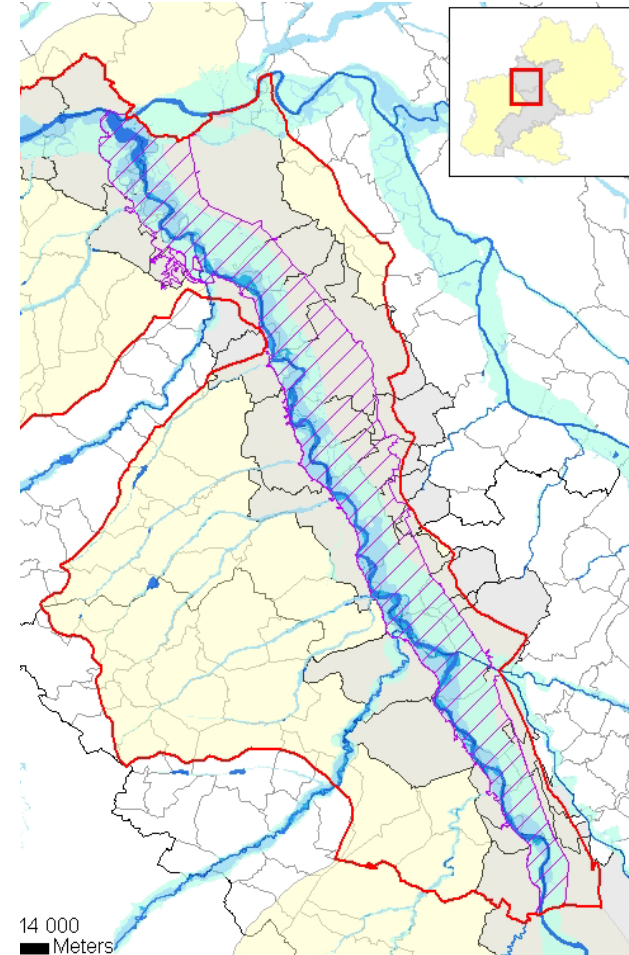
Résultats partiels, exprimés en %



→ Des perceptions parfois en décalage (ressource eau, intérêt économique) mais **la Garonne est un élément important du territoire** (paysage, patrimoine naturel, identité)

A partir des connaissances par thématiques :

- Analyse **AFOM** par « compartiments »
- Identification **des services potentiels rendus** par l'écosystème
- Définition des enjeux selon la **capacité à rendre ces services**
- **Hiérarchisation des enjeux** (selon 7 critères)



Les services potentiels rendus par l'écosystème




*méthode européenne issue des
analyse coût-bénéfice*

Type de service	Principaux services rendus possibles
Services d'approvisionnement	Support de cultures (céréales, bois), extraction de minéraux, eau (potable, irrigation...), réservoir de biodiversité...
Services de régulation	Prévention des inondations, régulation des érosions , atténuation des effets des sécheresses, purification de l'eau , régulation du climat local...
Services à caractère social	Qualité des paysages , valeur patrimoniale, loisirs (chasse, pêche, sports de nature...), support pour le tourisme, la recherche, les actions éducatives et l'inspiration artistique...

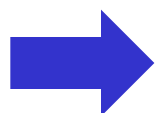
Critère	Description	Barème
Portée géographique	Local, global sur le territoire TFE ou à plus	1 ; Portée globale sur TFE : 2 ; Portée au-delà de TFE : 3
Portée temporelle	Impact néfaste à court (0-3 ans), moyen (3–10 ans) ou long terme	Court terme : 1 ; Moyen terme : 2 Long terme : 3
Importance pour la sécurité ou la santé publique	Des enjeux humains santé ou la sécurité (inondation, qualité de l'eau...)	Impact faible ou nul : 1 ; Impact moyen : 2 ; Impact fort : 3
Transversalité	Interdépendant avec d'autres enjeux	faible : 1 ; moyenne : 2 ; forte : 3
Difficulté de correction	Une menace ou une faiblesse est plus ou moins facile à corriger ou traiter	Difficile à corriger : 1 ; Assez facile à corriger : 2 ; Très facile à corriger : 3
Réponse à des documents cadres	(SDAGE, Directives européennes...)	0 réponse : 1 ; 1 réponse : 2 Plus de 1 réponse : 3
Finalités développement durable (*)	Niveau de contribution de l'enjeu	0 ou 1 finalité : 1 2 ou 3 finalités : 2 , Plus de 3 : 3



Enjeux partagés (« perçus » et technique)

Enjeux diag. vécu	Principaux enjeux du diagnostic technique	
<p>La préservation de la ressource en eau (quantité, qualité)</p>	<ul style="list-style-type: none"> ✓ Restaurer la capacité d'autoépuration du fleuve (substrat, zone humide, ripisylve, zone tampon) 	
<p>La conciliation des activités socio-économiques et du fonctionnement du fleuve</p>	<ul style="list-style-type: none"> ✓ Ne pas aggraver les risques liés aux crues (prise en compte dynamique morphologique) ✓ Diminuer l'impact négatif des gravières (vocation des sites) ✓ Favoriser une agriculture de qualité respectueuse de l'environnement (mutation des peupleraies) 	
<p>S'accorder sur l'«espace de liberté» à restituer à la Garonne</p>	<ul style="list-style-type: none"> ✓ Améliorer la qualité écologique du corridor (habitats aquatiques, ripisylve) ✓ Préserver les fonctions de zones humides et d'annexes hydrauliques ✓ Restaurer les fonctionnalités des espaces naturels de la plaine 	

- Définition de **critères de croisement** pour caractériser les **enjeux à l'échelle du territoire**
- Croisement cartographique avec atlas
- **Bilan des enjeux par secteur** bon/moyen/mauvais
- **Trois critères d'objectif** :
préserver (= protéger ou laisser faire) / améliorer / restaurer

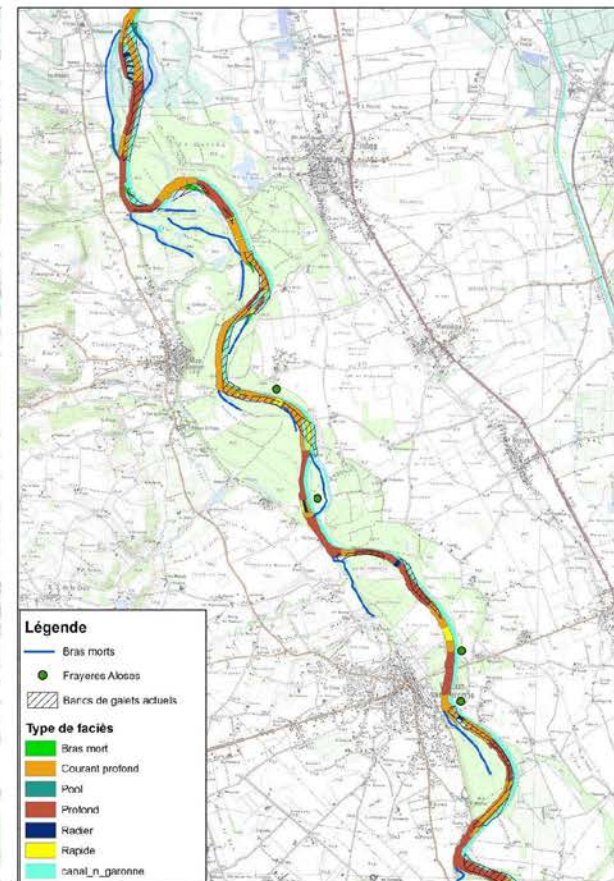
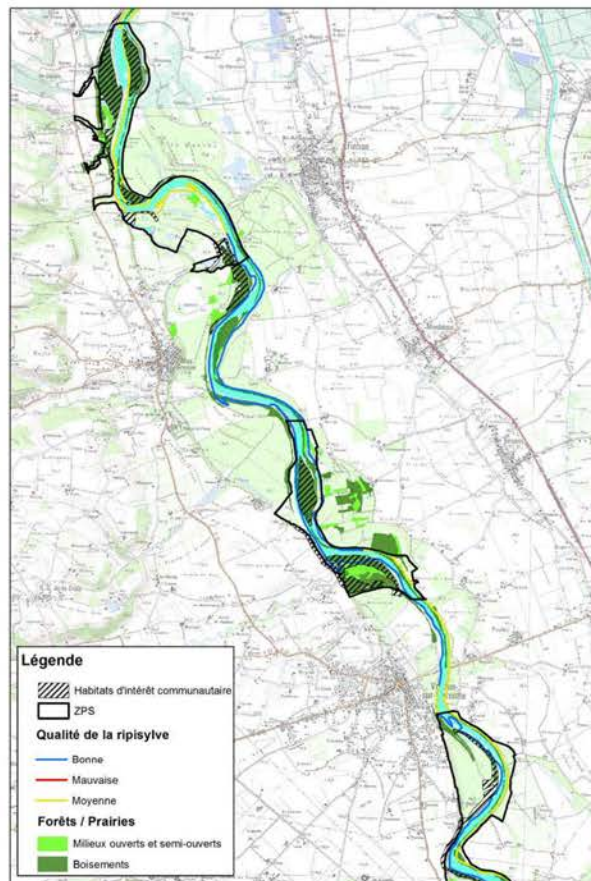


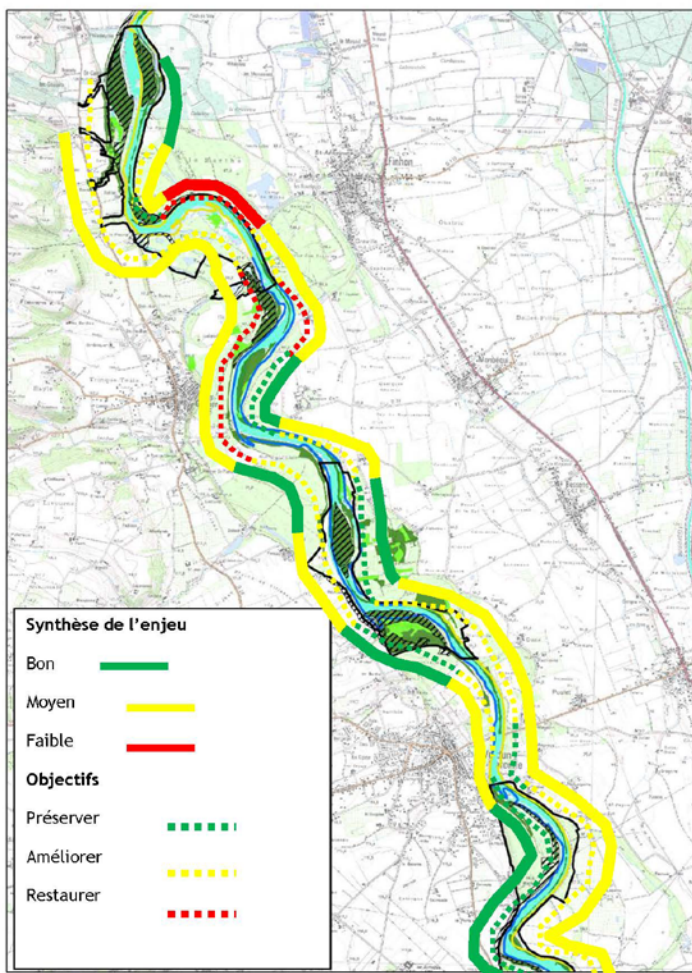
**Cartographie des objectifs
par enjeu et par secteur**

Exemple de la **qualité écologique du corridor**

Cycle biologique des espèces animales et végétales (reproduction, nourrissage, abri) et déplacements

- **Etat physique** : dynamique morphologique du lit et des berges,
- **Qualité des habitats riverains** : ripisylve, espaces boisés ou ouvert riverains, présence d'habitats IC (ex: **91 E0**),
- **Habitats aquatiques** : faciès, frayères (actuelles ou historiques) notamment Natura 2000 (**Alosa Alosa**).





Qualité écologique du corridor fluvial

Objectifs proposés

La qualité écologique du corridor fluvial dépend principalement du niveau de fonctionnalité écologique du lit et des espaces riverains de la Garonne, c'est-à-dire de la capacité de ces espaces à offrir des milieux permettant le cycle biologique des espèces animales et végétales (reproduction, nourrissage, abri) ainsi qu'à permettre aux espèces des déplacements dans des conditions acceptables. De manière synthétique, la qualité écologique du corridor fluvial a été analysée à partir de paramètres caractérisant l'état physique (analysé d'un point de vue de la dynamique morphologique) du lit et des berges, la qualité des habitats riverains (notamment la ripisylve et les espaces boisés ou ouverts riverains) et celle des habitats aquatiques « représentés » par les frayères (actuelles ou historiques) des espèces justificatives du classement Natura 2000.

Le jeu de grilles d'interprétation adoptées est alors la suivante :

- Pour la dynamique du lit :

Mode d'intervention	Préserver (laisser faire)	Améliorer	Restaurer
Configurations	Les bancs de galets actuels Les zones de mobilité de méandre	Les bancs de galets potentiels Les zones d'élargissement potentiel sans enrochement	Les zones enrochées sans enjeux Les zones à faciès trop peu variés

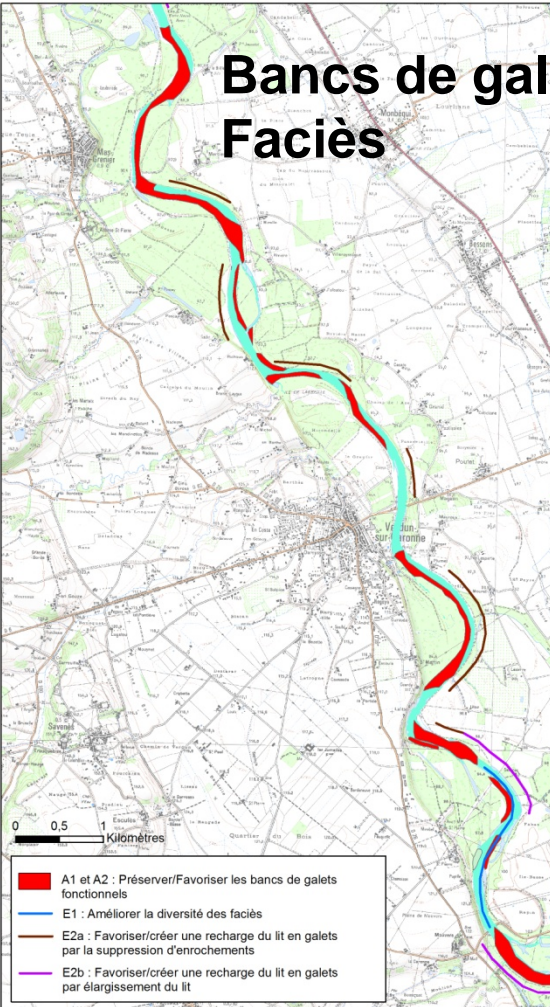
- Pour les habitats riverains :

Mode d'intervention	Préserver	Améliorer	Restaurer
Configurations	Les habitats remarquables et les zones de ripisylve de bonne qualité	Les zones de ripisylve de qualité soit moyenne, soit mauvaise et sans fort enjeu d'habitat à proximité	Les zones de ripisylve de qualité mauvaise avec enjeu d'habitat à proximité (IC en priorité, mais aussi forêt alluviale ou milieu ouvert/semi-ouvert

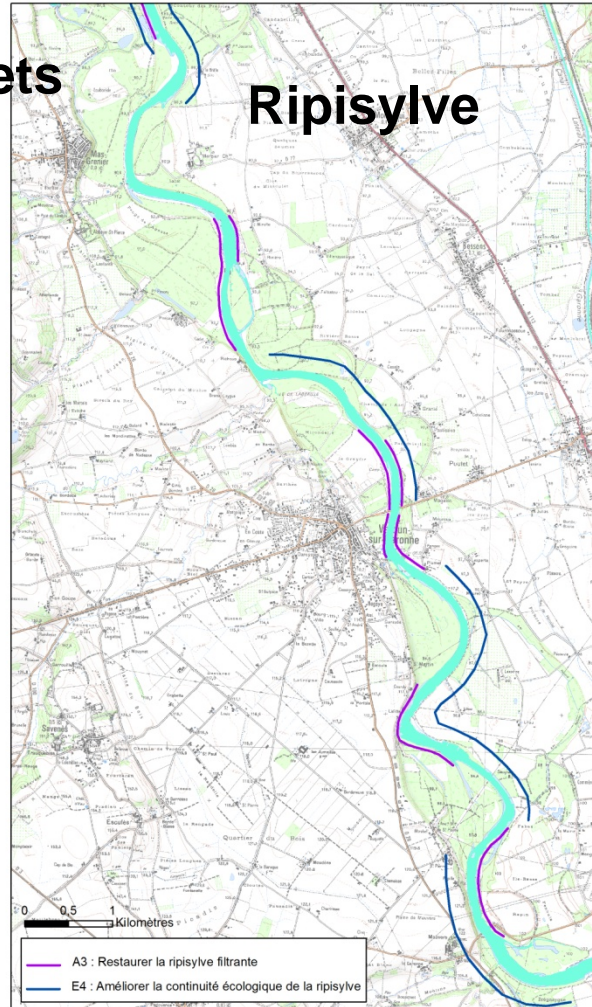
- Pour les habitats aquatiques : préserver les secteurs de frayères d'espèces Natura 2000

Territoire	Enjeu / objectif	Éléments d'action 70 km de lit de Garonne
Lit de Garonne	Dynamique fluviale ; Risques	25 km de berge à laisser évoluer, 12 km améliorer, 9 km à restaurer
	Ecologie du corridor	65 km de berge à améliorer, 20 km à restaurer
Plaine fréquemment inondable	Maintien des peupleraies	15 à améliorer, 20 à restaurer / 62
Plaine fréquemment inondable / Canal	Zones humides / ZH de plaine	28 prioritaires / 110 répertoriées
Plaine de Garonne	Gravières	25 plans d'eau (anciennes gravières)
Plaine de Garonne	Autoépuration	45 km de lit à améliorer, 6 km à restaurer (20 plages de galets) Des zones humides et des gravières

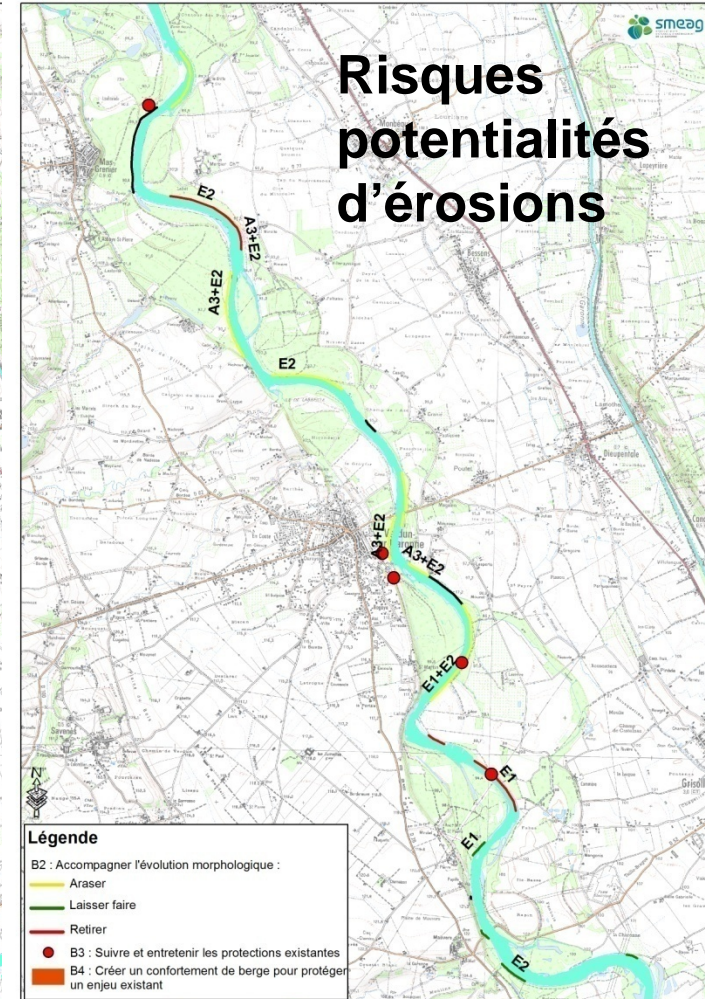
Bancs de galets Faciès

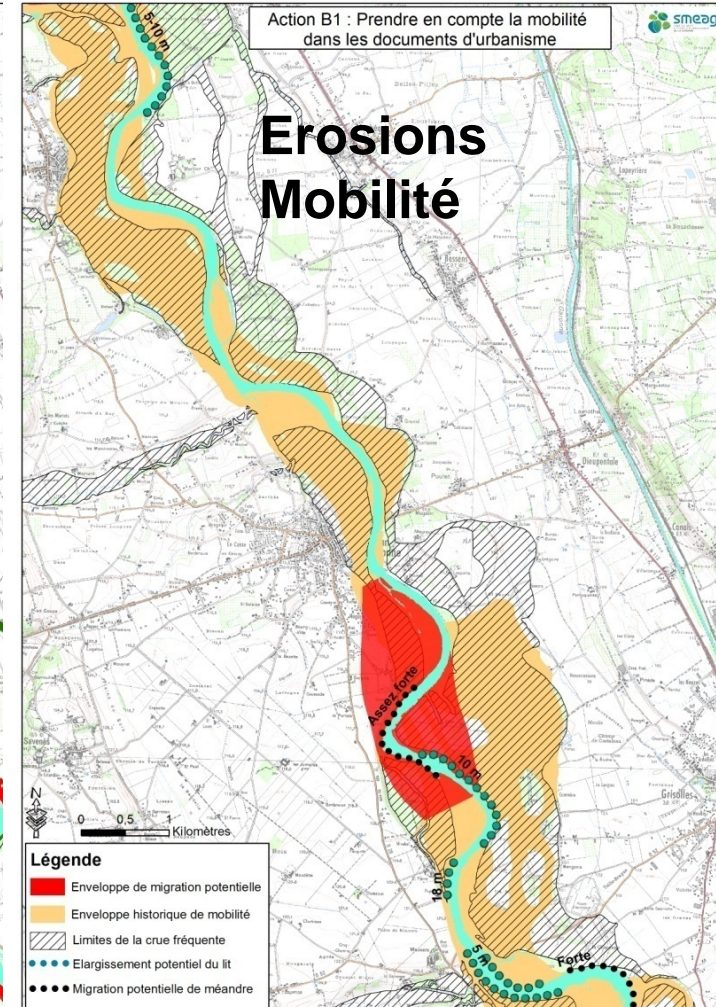
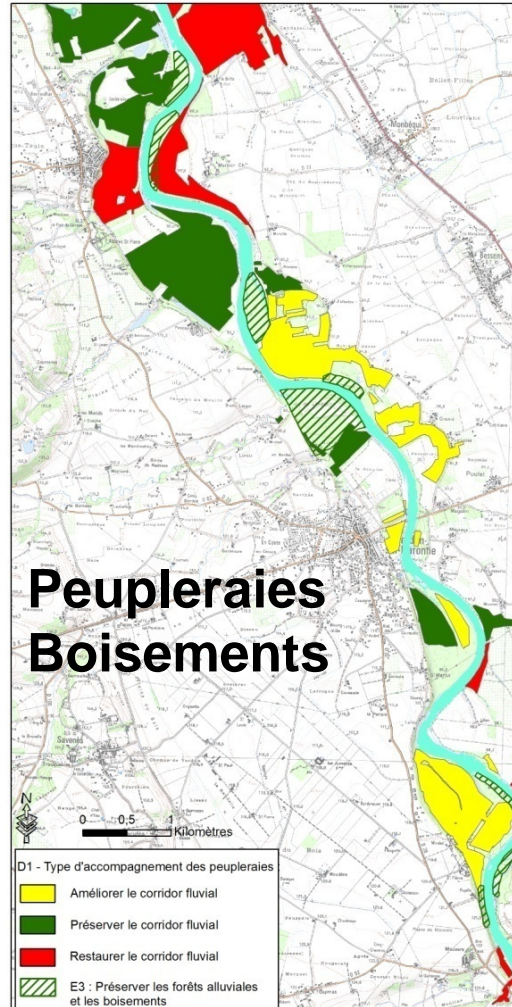
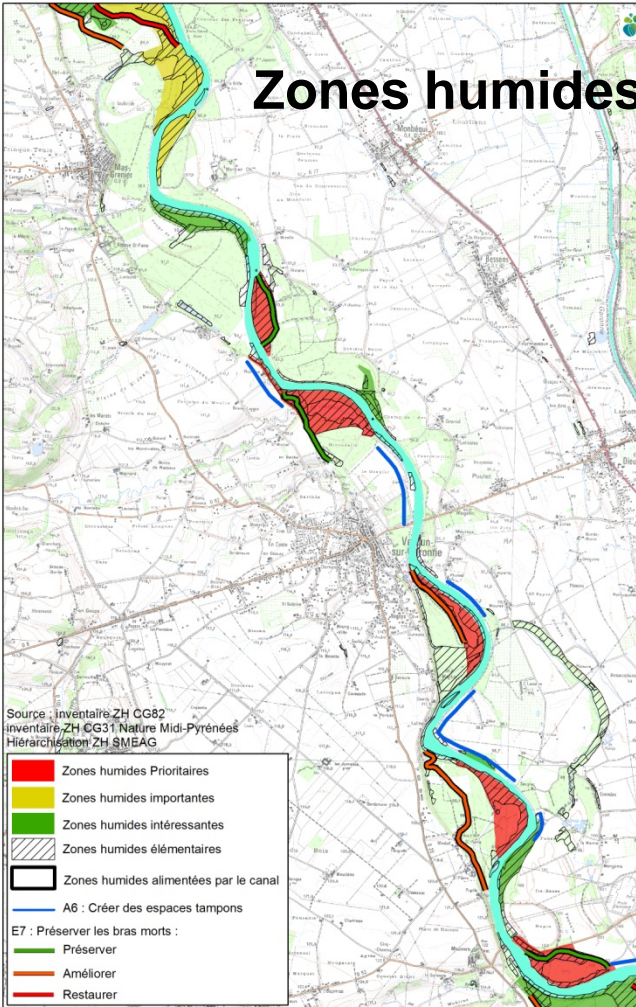


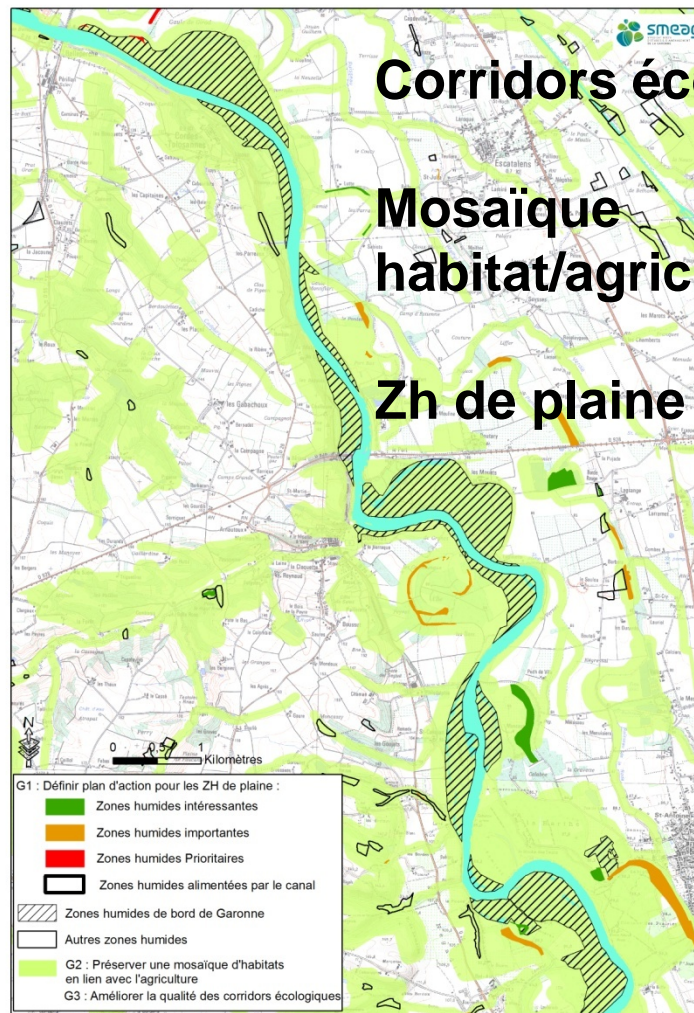
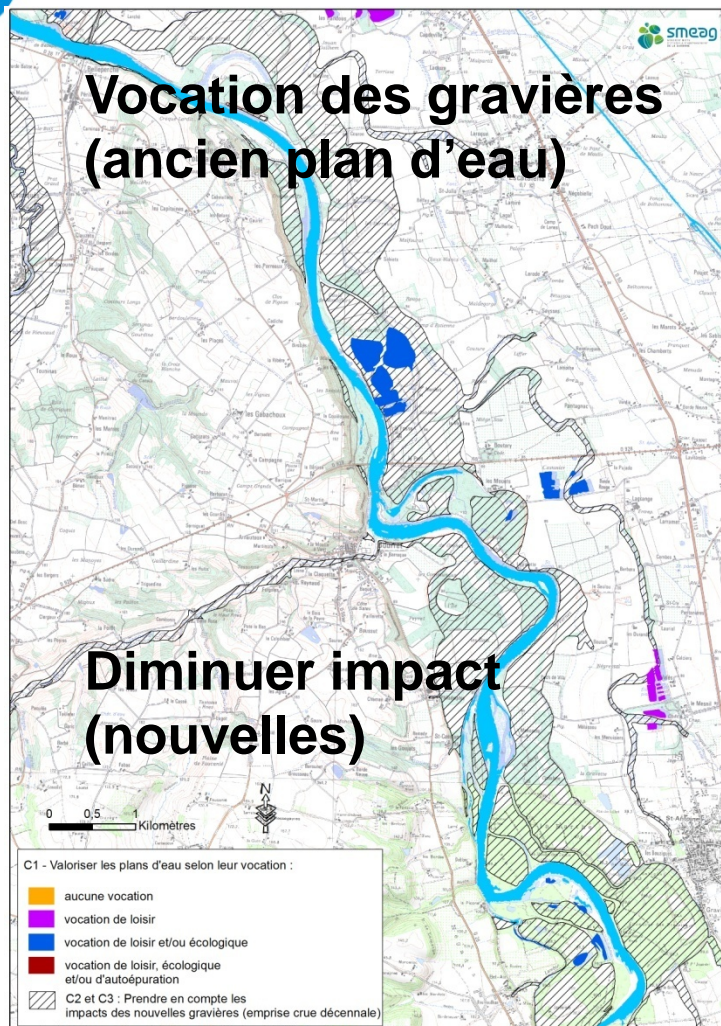
Ripisylve



Risques potentialités d'érosions





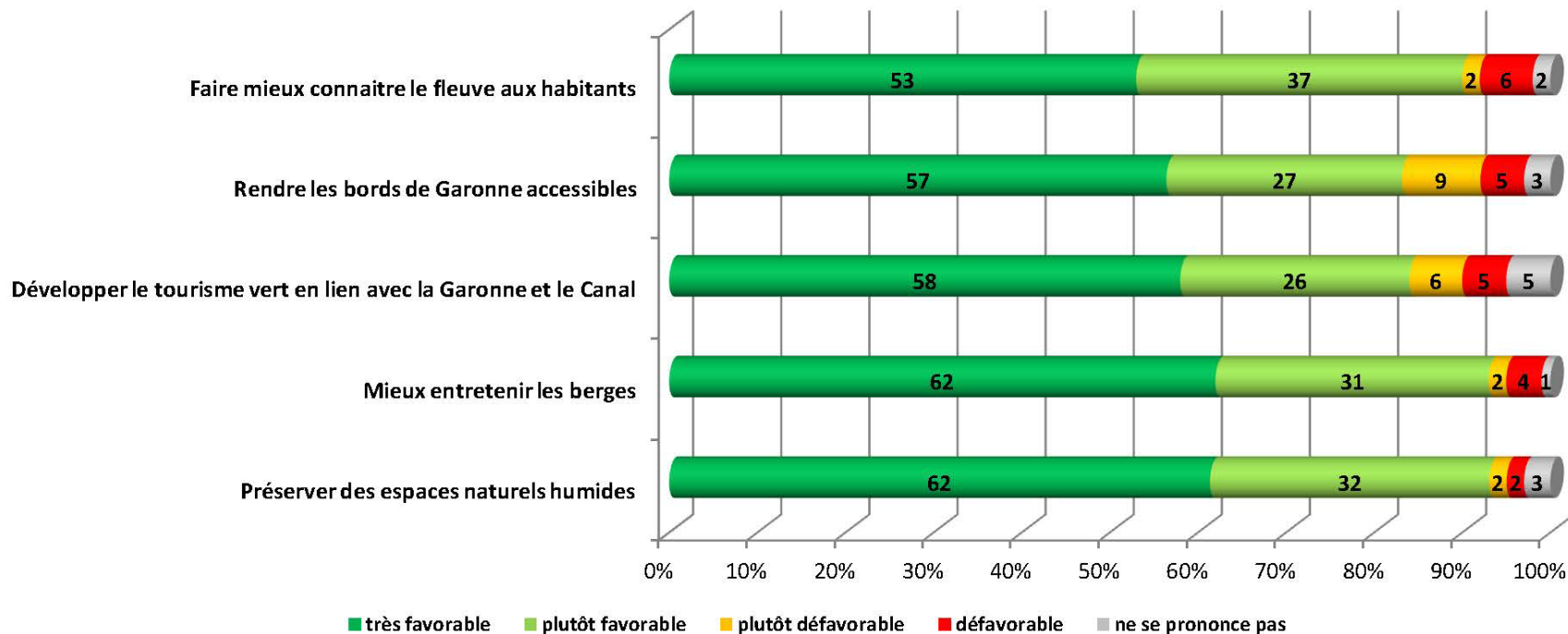


Crue du 24 janvier 2014

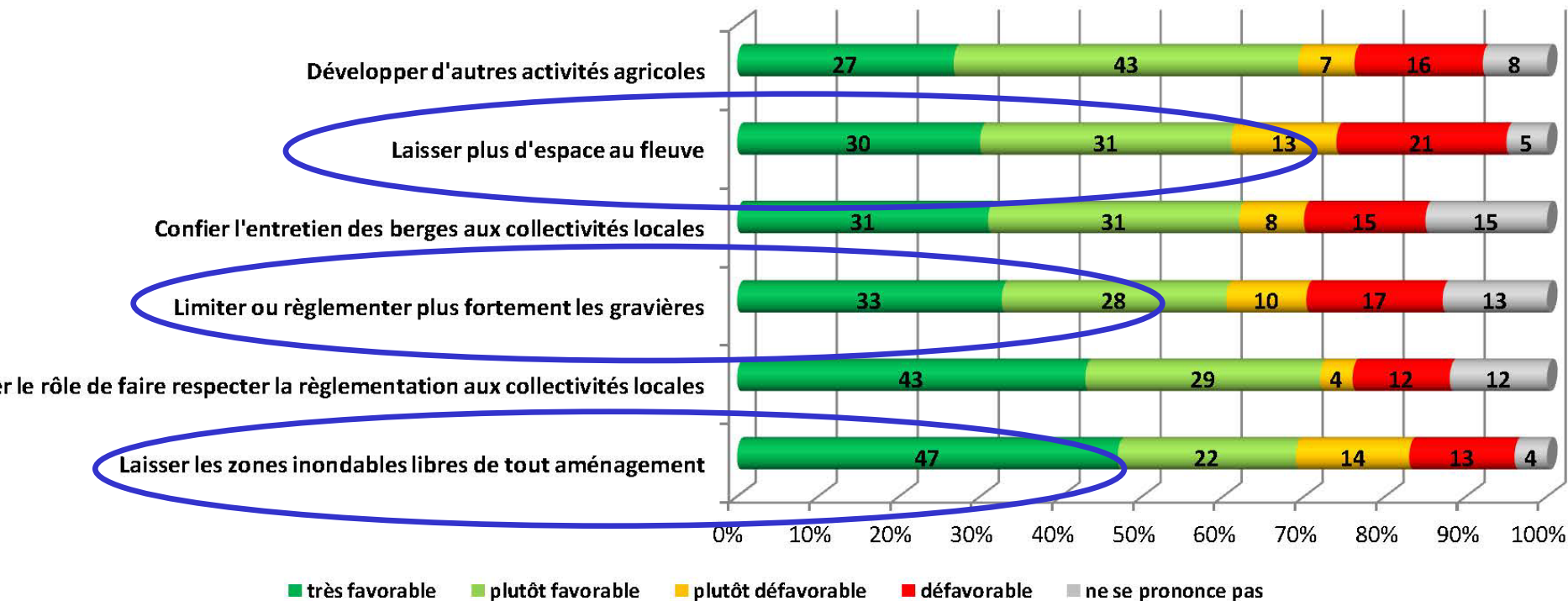
Période de retour 10 ans



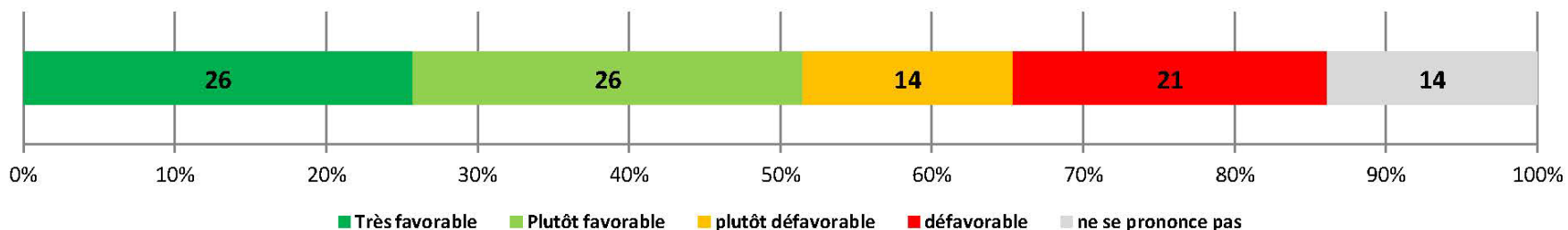
Les actions d'aménagement du fleuve Garonne



Actions « plutôt favorables » Résultats de l'enquête



Modifier les pratiques agricoles des bords de Garonne en limitant le maïs et le peuplier



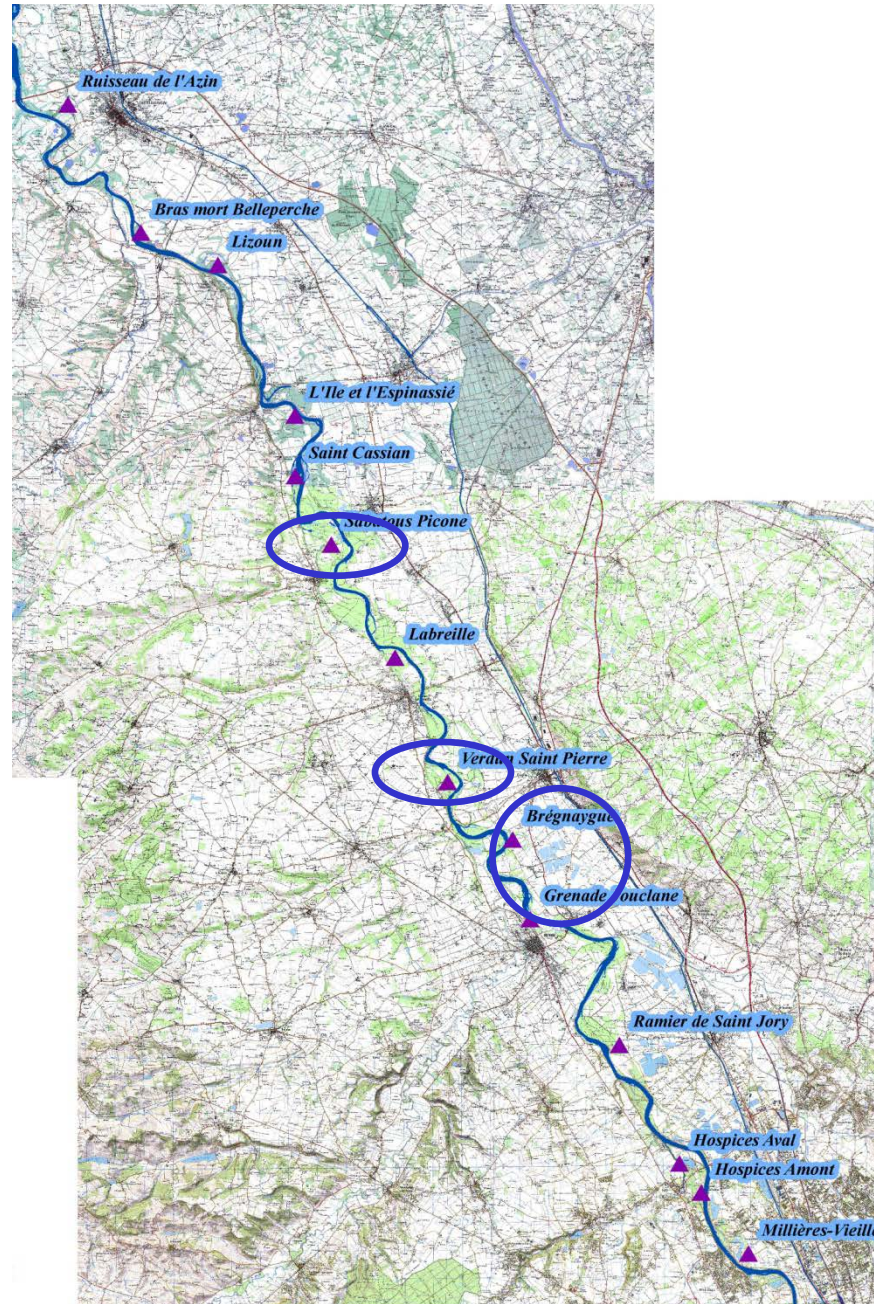
Secteurs pilotes

Illustrer

Inciter

Evaluer

Mieux
connaître





TERRITOIRES FLUVIAUX EUROPEENS

Nouvelle approche du territoire de la Garonne débordante

Merci de votre attention

SEMINARIO FINAL TERRITORIOS FLUVIALES EUROPEOS

5 y 6 de junio, Pamplona

