



**Quel projet de gestion durable
pour la Garonne débordante?**
2 décembre 2011 à Seilh



**Imaginer des aménagements alternatifs dans les
espaces fluviaux: modes de concertation et
conditions d'acceptabilité sociale.**



Denis Salles
IRSTEA ADBX BORDEAUX

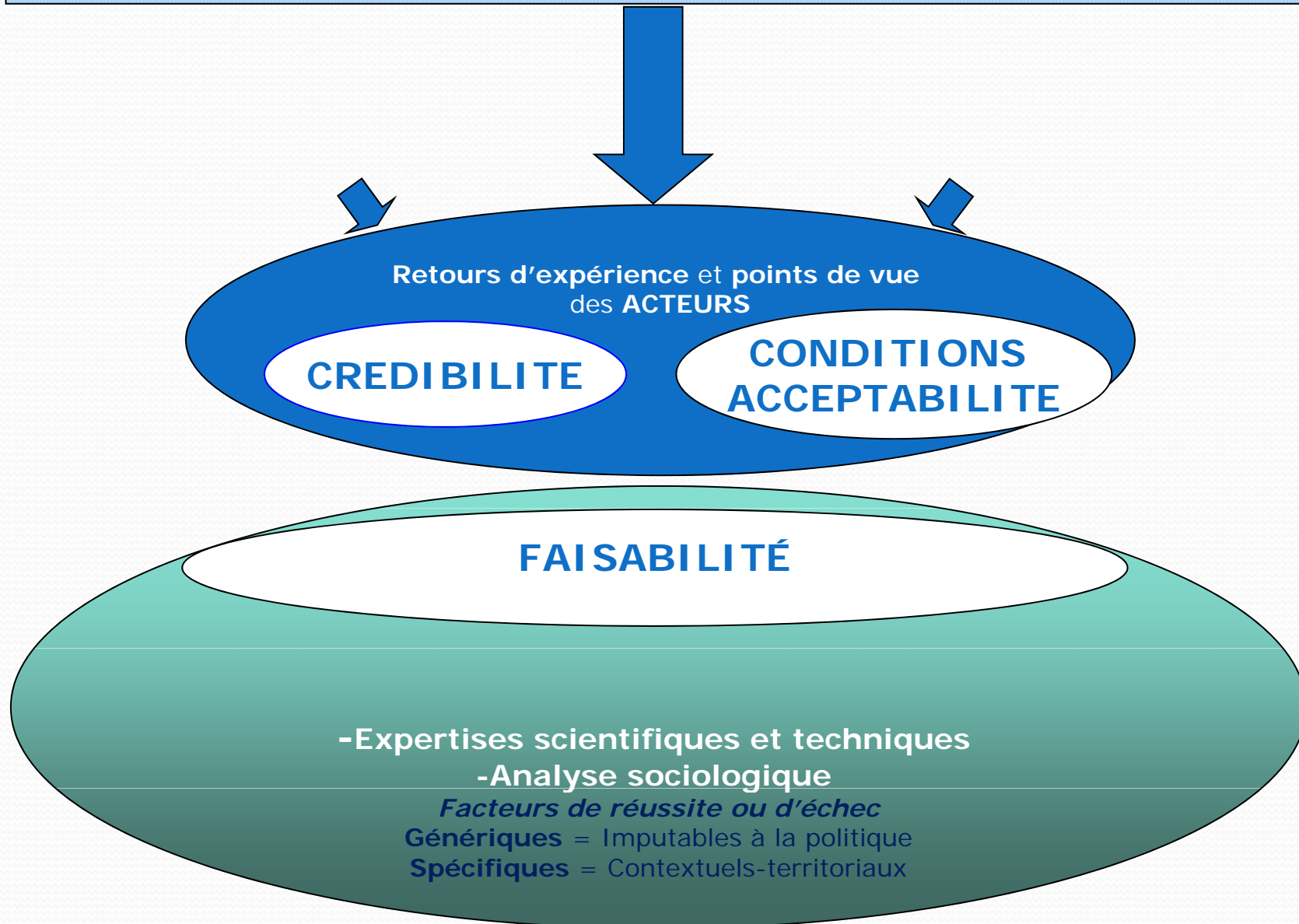
denis.salles@irstea.fr

Vers de nouveaux principes d'action pour l'aménagement des espaces fluviaux ?

- Vers un nouveau paradigme aménagiste?
 - Dominer les risques par la technique vs Composer avec les dynamiques environnementales
 - « Faire avec, c'est aussi faire » (reconquête espaces de liberté des fleuves, ingénierie écologique...)
- La concertation comme passage obligé...
 - Contexte de remise en cause des arguments d'autorité de la science et de la technique
 - Institutionnalisation et aspiration à la participation des parties-prenantes et de la société civile
 - Rendre explicite les interdépendances territoriales, environnementales, socio-économiques...
- Des connaissances pour l'action
 - Vers des savoirs « actionnables »
 - Evaluer la crédibilité/acceptabilité/faisabilité de voies alternatives: expérimentations, mises à l'épreuve, concertation

Méthodologie Evaluation ex ante
« Aires Alimentations Captages » eau potable

Critères d'évaluation sociologique des freins et des leviers



Critère crédibilité

Plus l'expérimentation est jugée crédible, plus elle mobilisera et sera portée par les acteurs institutionnels :

- **Crédibilité:** Jugement porté par les acteurs (maitre d'ouvrage, partenaires, administrations, financeurs, opérateurs) sur la pertinence de l'expérimentation : cohérence entre les objectifs-moyens affichés et leur appréciation du problème à résoudre

Critère conditions d'acceptabilité

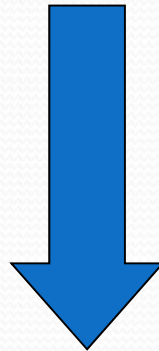
L'option restauration de l'espace fluvial doit être jugée « acceptable » par les participants

- Acceptabilité : Jugement sur les conditions sous lesquelles les acteurs destinataires (collectivités, riverains, associations, représentants d'utilisateurs) sont prêts à adhérer cette option d'aménagement

Critère faisabilité

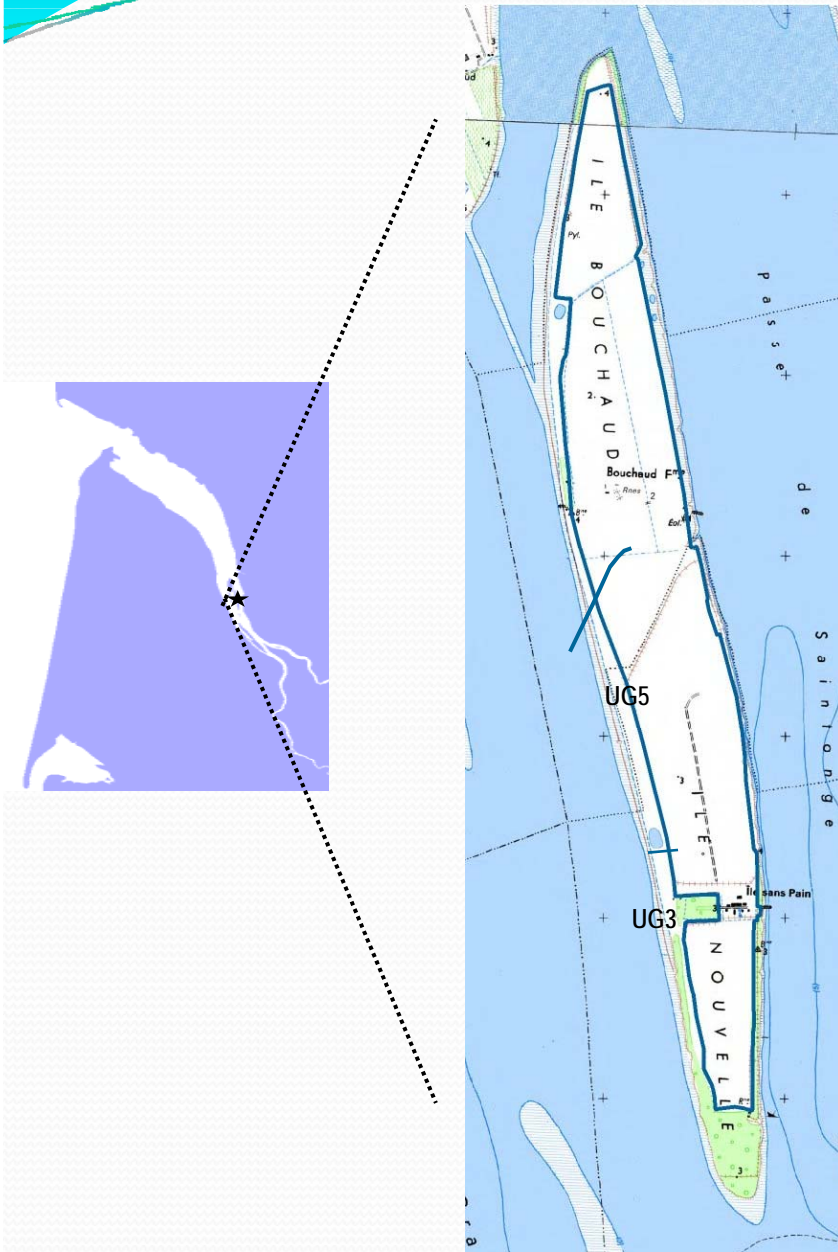
- Analyse externe (expertise sociologique) permettant d'objectiver les conditions de faisabilité d'un dispositif AAC
 - Conditions de crédibilité + Conditions d'acceptabilité sociale

= estimation du « potentiel de mise en œuvre »



Faisabilité

ETUDE CAS : Expérimentation programme renaturation Ile Nouvelle / Estuaire Gironde (33)



**Brèche ouverte
accidentellement dans la
digue Nord de l'île par la
tempête 2010**



**Erosion et avancée de la
brèche 700m/8mois**





Programme expérimental de renaturation Ile Nouvelle (Conseil Général et Conservatoire du Littoral)

**Quelle crédibilité? (biodiversité, risques
évènements extrêmes...)**

Quelle réception sociale ?

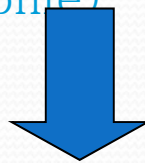
Conditions de faisabilité ?

**Conditions de
transposition/dissémination ?**



Le programme Ile Nouvelle ...

- Expertise
- Suivi de l'évolution de la brèche (hydromorphologie)
- Evaluation des contaminants organiques et inorganiques et des risques de remobilisation (écotoxicologie, biogéochimie)
- Evaluation du potentiel biologique Faune, flore (Ichthyofaune, botanique...)
- Evaluation des coûts et bénéfices (économie)
- Perception sociale et réception du programme expérimental de restauration Ile Nouvelle (sociologie, géographie)



- Restitution des résultats scientifiques pour les acteurs locaux (collectif)
- Evaluation du potentiel et des conditions de transfert de l'expérience Ile Nouvelle sur d'autres sites estuariens (collectif)

Imaginer des aménagements alternatifs dans les espaces fluviaux: modes de concertation et conditions d'acceptabilité sociale.



Denis Salles
IRSTEA ADBX BORDEAUX

denis.salles@irstea.fr