



SIC FR7301822

« Garonne, Ariège, Hers, Salat, Pique et Neste »,

« *Garonne aval* »

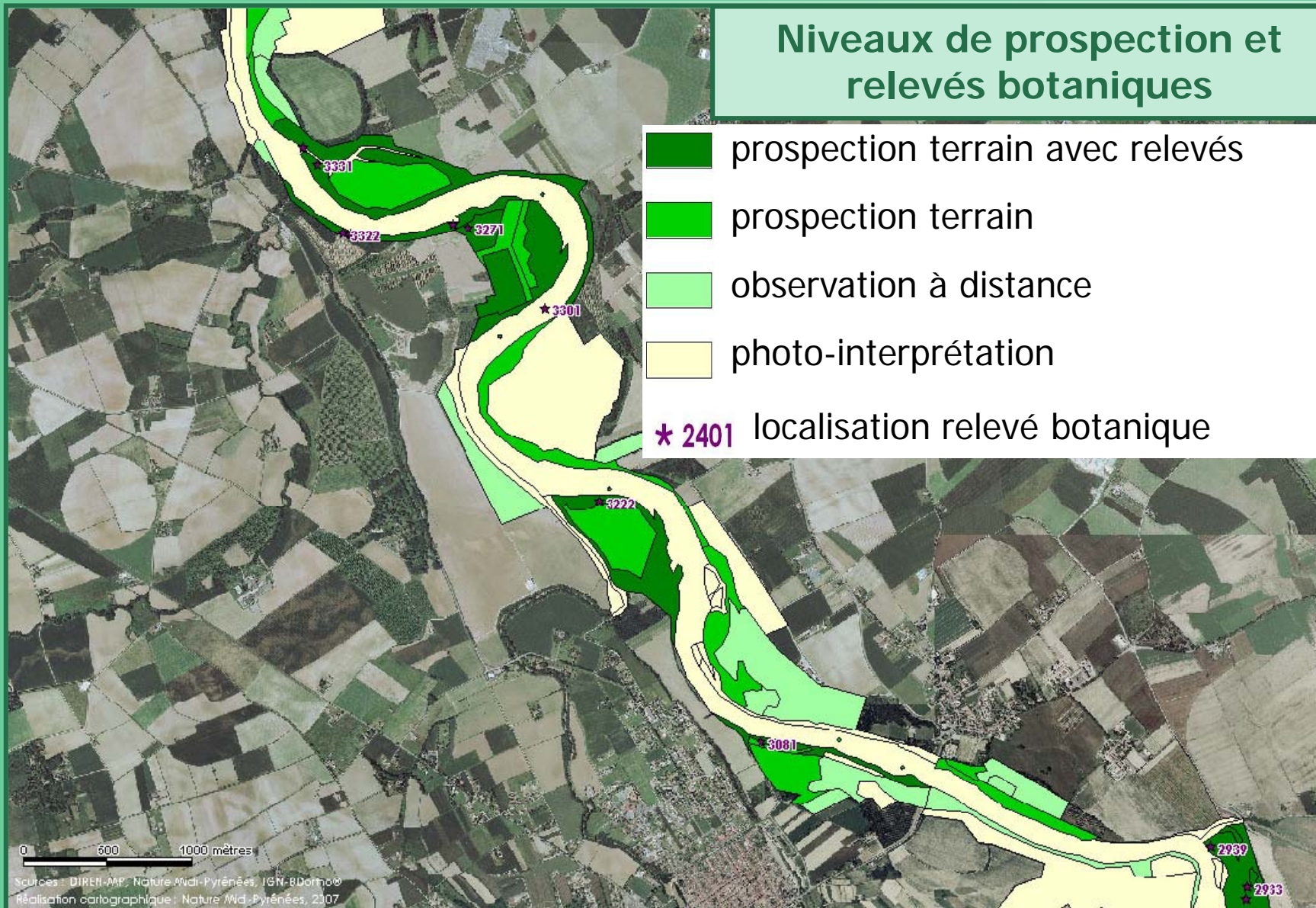
Diagnostic écologique :

*Habitats naturels et habitats d'espèces*

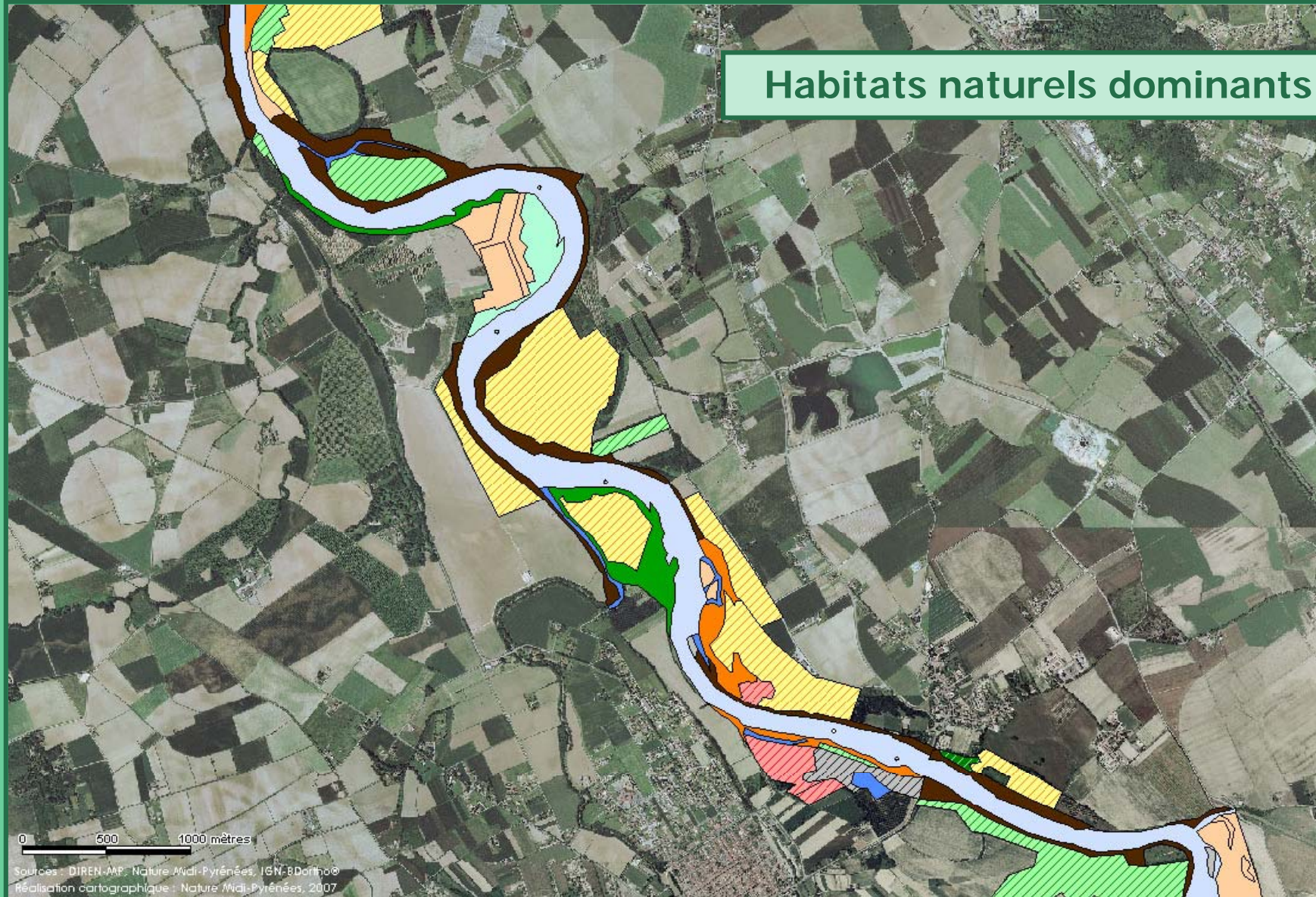
**Nature Midi-Pyrénées**

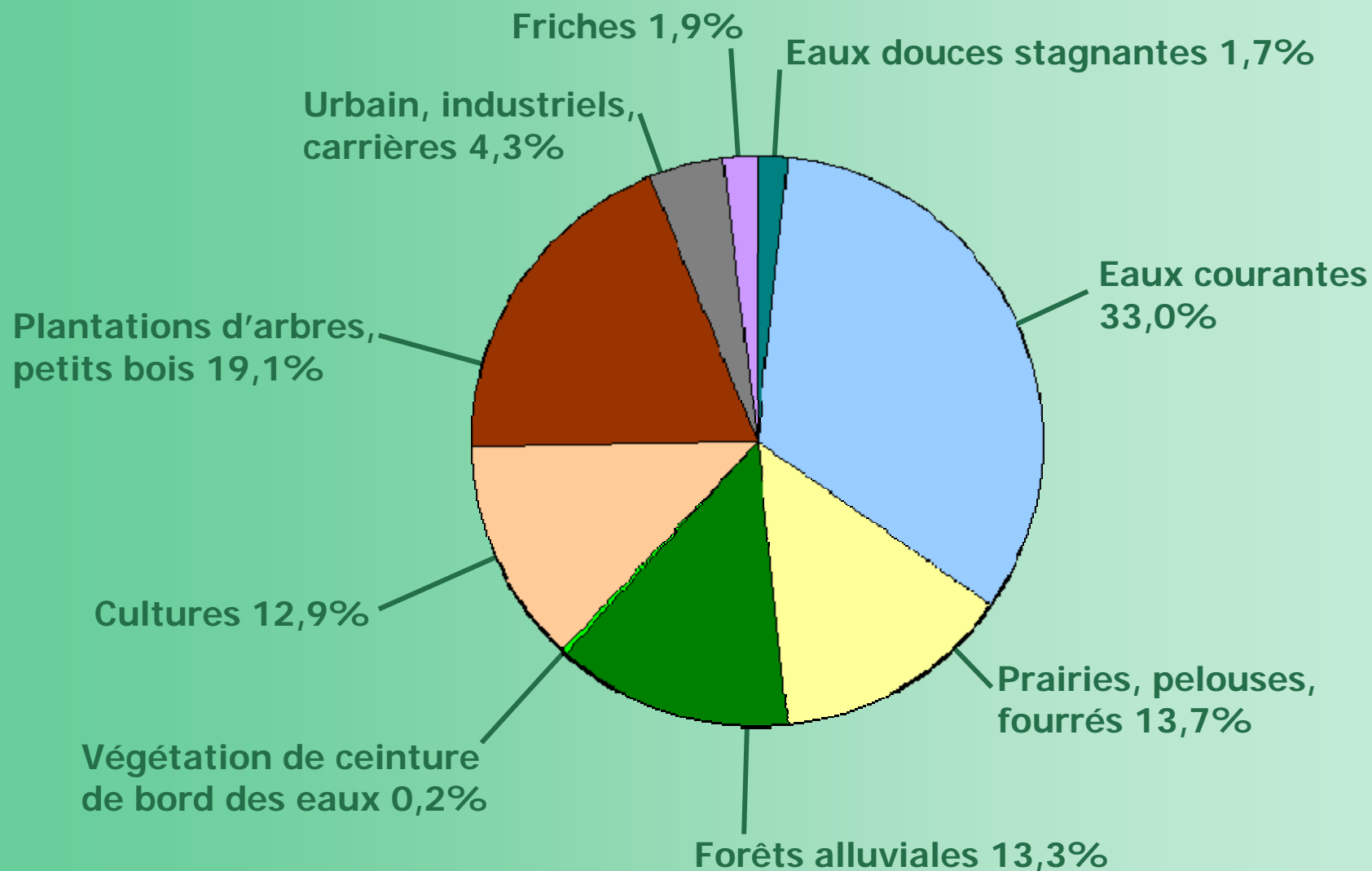


## Niveaux de prospection et relevés botaniques



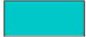







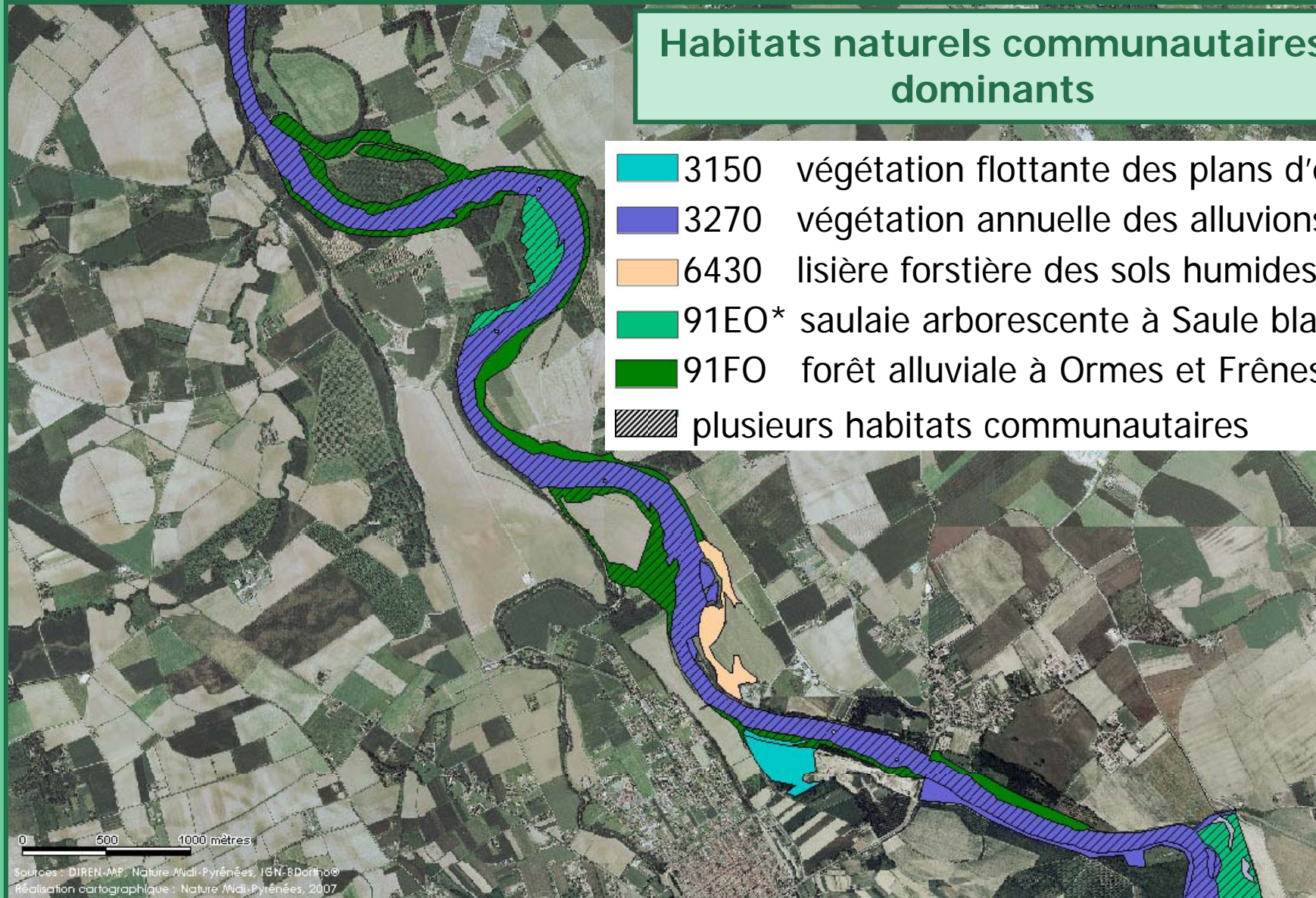






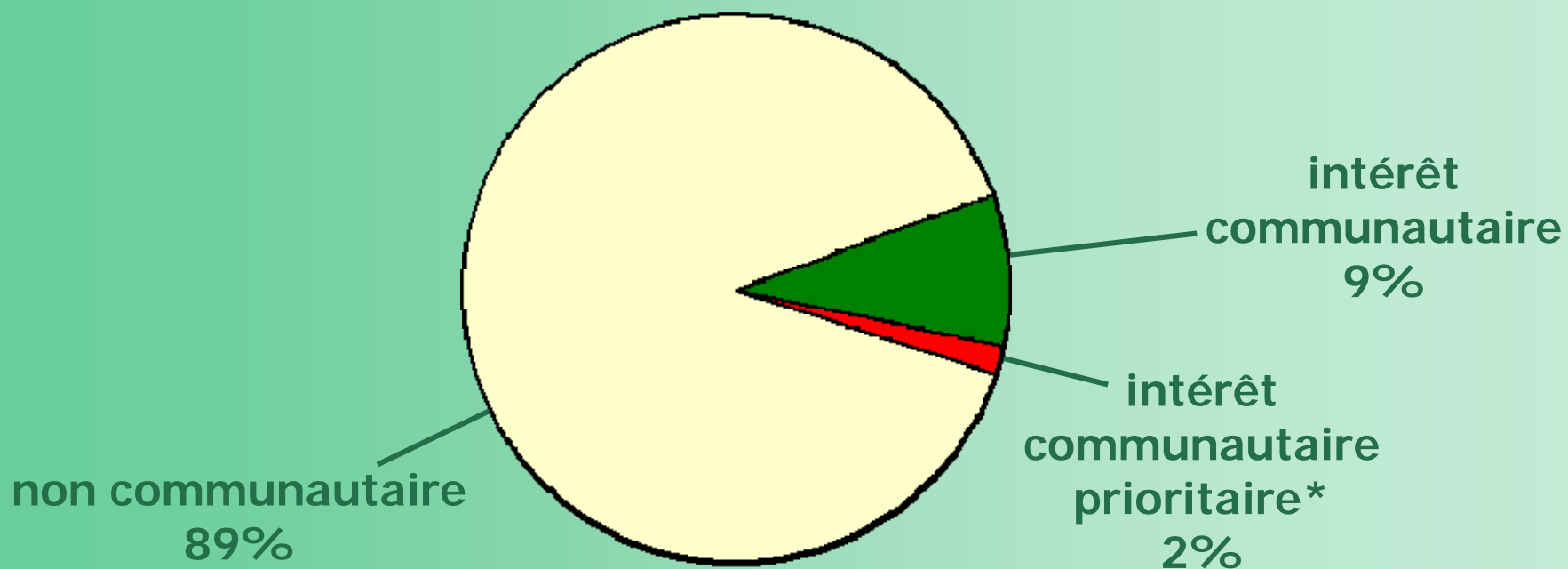
## Habitats naturels communautaires dominants

-  3150 végétation flottante des plans d'eau
-  3270 végétation annuelle des alluvions
-  6430 lisière forsière des sols humides
-  91EO\* saulaie arborescente à Saule blanc
-  91FO forêt alluviale à Ormes et Frênes
-  plusieurs habitats communautaires





## Proportions des habitats communautaires





# Les habitats naturels d'intérêt communautaires



## *Ancien bordereau du site*



**3150** : Lacs eutrophes naturels avec végétation du Magnopotamion ou Hydrocharition

**3260** : Rivières des étages planitiaire à montagnard avec végétation du Ranunculion fluitantis et du Callitricho-Batrachion

**3270** : Rivières avec berges vaseuses avec végétation du Chenopodion rubri p.p et du Bidention p.p

~~**6120\*** : Pelouses calcaires de sables xériques~~

**6430** : Mégaphorbiaies hygrophiles d'ourlets planitaires et des étages montagnard à alpin

~~**6510** : Prairies maigres de fauche de basse altitude~~

**91E0\*** : Forêts alluviales à *Alnus glutinosa* et *Fraxinus excelsior*

**91F0** : Forêts mixtes à *Quercus robur*, *Ulmus laevis*, *Ulmus minor*, *Fraxinus excelsior* ou *Fraxinus angustifolia*, riveraines des grands fleuves





## Mise à jour du bordereau du site



**3150** : Lacs eutrophes naturels avec végétation du Magnopotamion ou Hydrocharition

**3260** : Rivières des étages planitiaire à montagnard avec végétation du Ranunculion fluitantis et du Callitricho-Batrachion

**3270** : Rivières avec berges vaseuses avec végétation du Chenopodion rubri p.p et du Bidention p.p

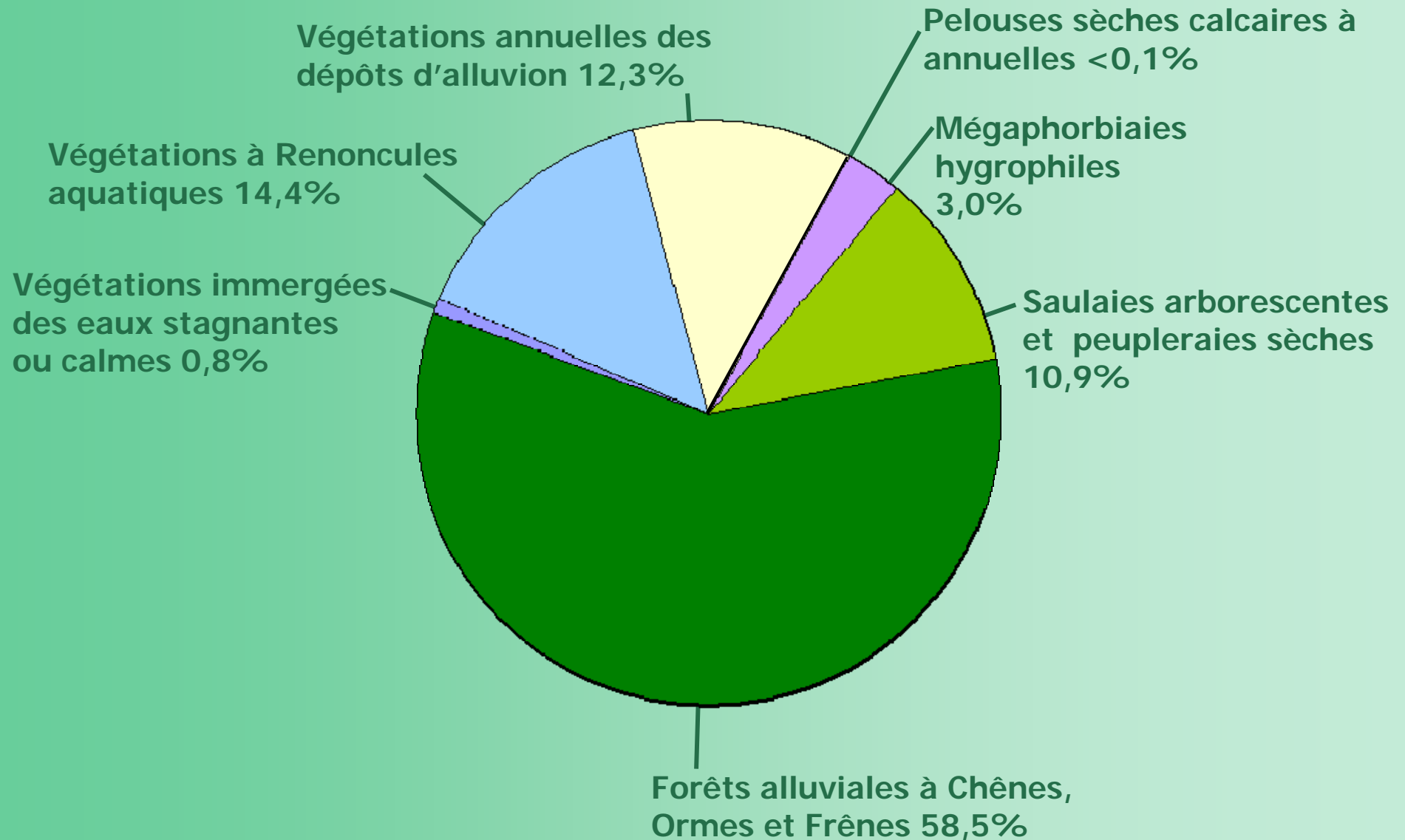
**6220\*** : **Parcours substeppiques de graminées et annuelles**

**6430** : Mégaphorbiaies hygrophiles d'ourlets planitaires et des étages montagnard à alpin

~~**6510** : Prairies maigres de fauche de basse altitude~~

**91E0\*** : Forêts alluviales à *Alnus glutinosa* et *Fraxinus excelsior*

**91F0** : Forêts mixtes à *Quercus robur*, *Ulmus laevis*, *Ulmus minor*, *Fraxinus excelsior* ou *Fraxinus angustifolia*, riveraines des grands fleuves



## 3150 - Végétation des eaux calmes



### ➤ DESCRIPTION

Correspond en réalité à 3 habitats très différents :

- *Tapis de lentilles d'eau*
- *Herbiers d'Utriculaires*
- *Végétations immergées*

### ➤ ETAT DE CONSERVATION

Variable suivant les habitats

→ état moyen globalement

### ➤ SENSIBILITES

- Destruction de ces zones humides  
Drainage / comblement
- Eutrophisation accélérée par des eaux enrichies en nitrates





## 91EO\* - Forêts alluviales à Saules ou Peuliers



### ➤ DESCRIPTION

Correspond en réalité à 2 habitats très différents :

- *Saulaies à Saule blanc*  
(- *Peupleraie sèche*)

### ➤ ETAT DE CONSERVATION

Saulaies

→ fortement dégradé

### ➤ SENSIBILITES

- Destruction : travaux, aménagements, mise en culture...
- Abaissement de la nappe alluviale  
→ déconnexion
- Perte de la dynamique alluviale



# Diagnostic & Etat de conservation des habitats naturels d'intérêt communautaires

Code Natura	Intitulé adapté	Représentativité	Etat de conservation	Restauration
3150	Communautés à lentilles d'eau des eaux calmes	●	●	Impossible
	Herbiers d'Utriculaires	●	●	-
	Végétations immergées des eaux stagnantes ou calmes	●	●	?
3260	Végétations à Callitriches et Renoncules aquatiques	●	?	-
	Herbiers de Renoncules aquatiques	●	?	-
3270	Végétations annuelles des dépôts d'alluvions	●	●	-
6220*	Pelouses sèches calcaires à annuelles	●	●	Possible
6430	Lisières des sols humides riches en azote	●	●	Possible avec efforts
91E0*	Peupleraies sèches	●	●	-
	Saulaies arborescentes à Saule blanc	●	●	Difficile
91F0	Forêts alluviales à Chênes, Ormes et Frênes	●	●	Possible avec efforts

\* : Habitat d'intérêt communautaire à caractère prioritaire





# Les habitats d'espèces d'intérêts communautaires



## ➤ ESPECES

- Cordulie à corps fin
- Grand Capricorne
- Lucane cerf-volant

## ➤ RESULTATS

- observation d'individus adultes
- absence d'infos sur larve/émergence

## ➔ détermination d'habitats potentiels

## ➤ SENSIBILITES

- Dégradation des zones humides
- Traitements insecticides
- Diminution de la rypisylve
- Coupe des vieux arbres

### Cistude d'Europe



#### ➤ La Cistude d'Europe

- observations très ponctuelles d'individus adultes
- absence d'observation de jeunes ou de populations





***Merci pour votre attention !***