

Le Plan de gestion d'étiage Vallée de la Garonne et bassin de l'Ariège

Révision du PGE Garonne-Ariège Groupes de travail Réunion de mise en commun

Toulouse, le 10 novembre 2016
Au siège de l'AEAG



2

Le programme de la réunion

Introduction

1^{er} point :

Calendrier de la révision du PGE
et bilan des réunions de septembre
Diaporama (15') Débat (10')

2^e point :

Modalités de prise en compte des observations
formulées
Diaporama (15') Débat (15')

3^e point :

Présentation d'un Plan d'actions pour la période
2017-2026
Diaporama (15') Débat (15')

4^e point :

Conclusion et étapes à venir
Diaporama (15') Débat (15')

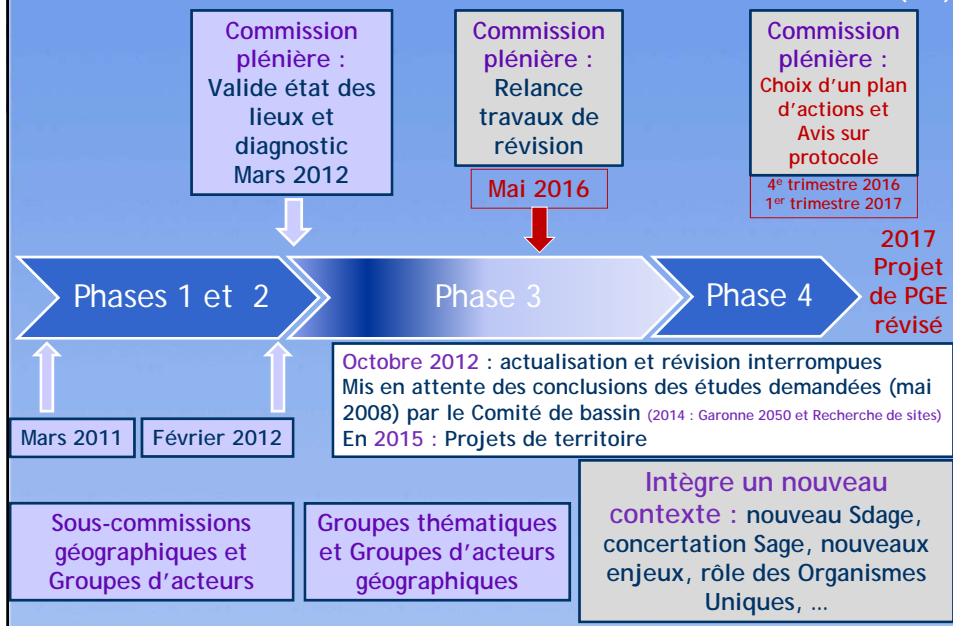
Conclusion générale

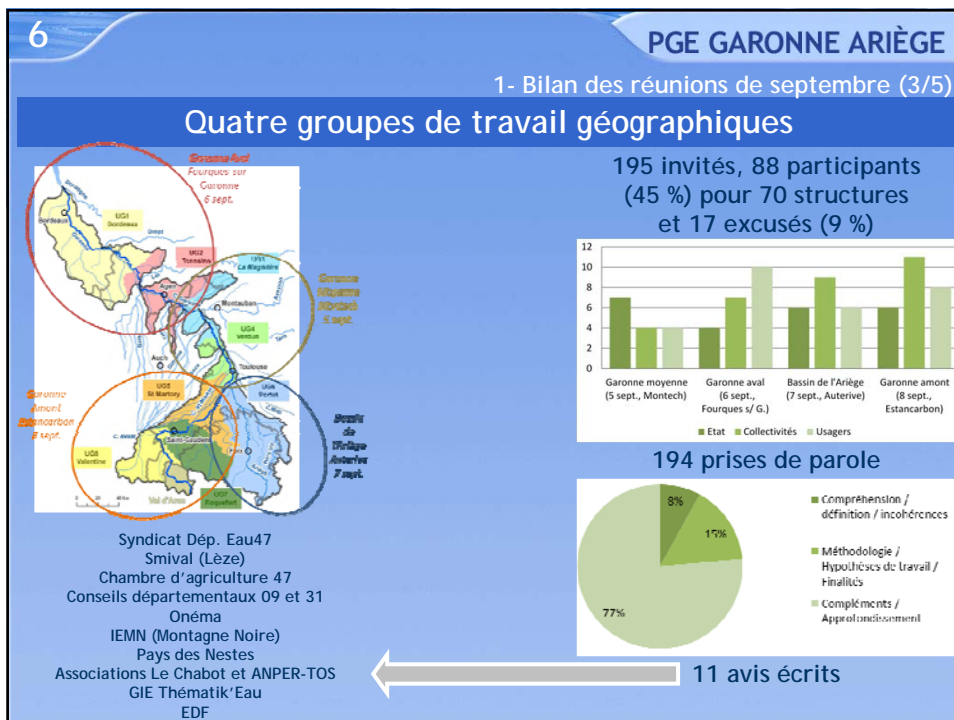
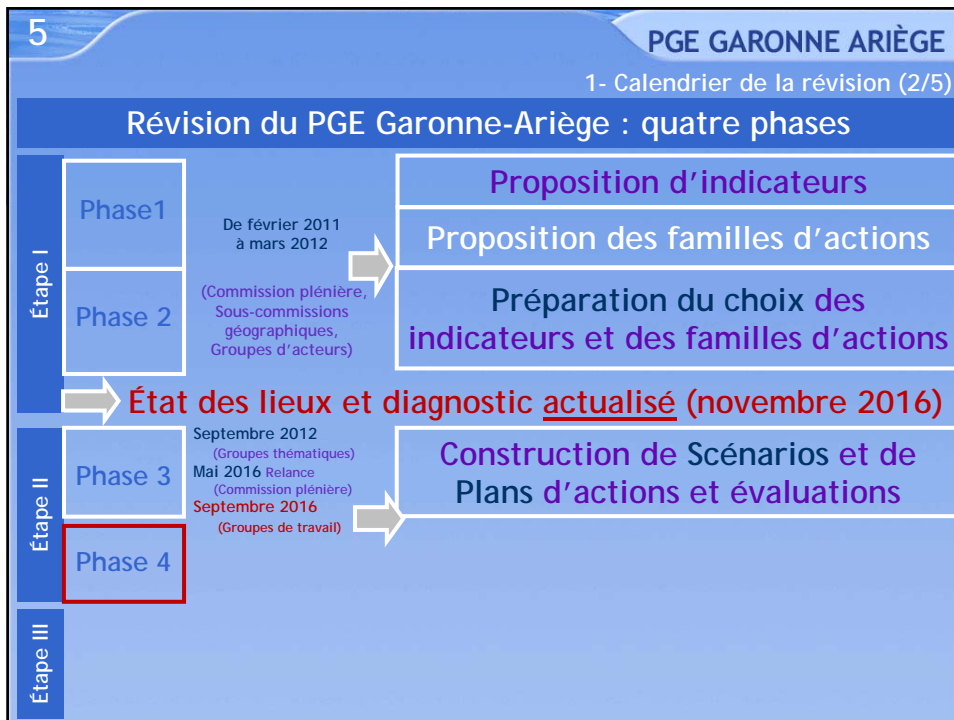


1- Calendrier de la révision du PGE et bilan des réunions de septembre

(5 diapositives)

1- Calendrier de la révision (1/5)

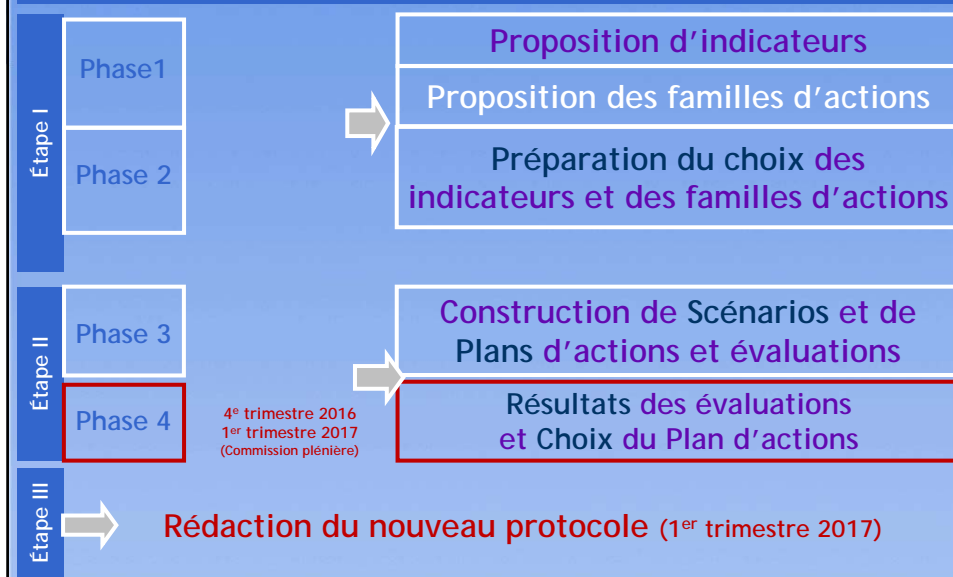




Principales observations issues de la concertation

- Multiplicité approches, études et outils : Territoires...
Interrogations quant à la finalité...
- Contexte en évolution : Temporalité...
- Limites d'un plan d'actions... :
Gestion demande en eau,
Réserves, seuils réglementaires...
Prise en compte changement climatique...
Est-ce à la hauteur des enjeux ?
- Données et indicateurs : Complexité et prudence...

Révision du PGE Garonne-Ariège : quatre phases

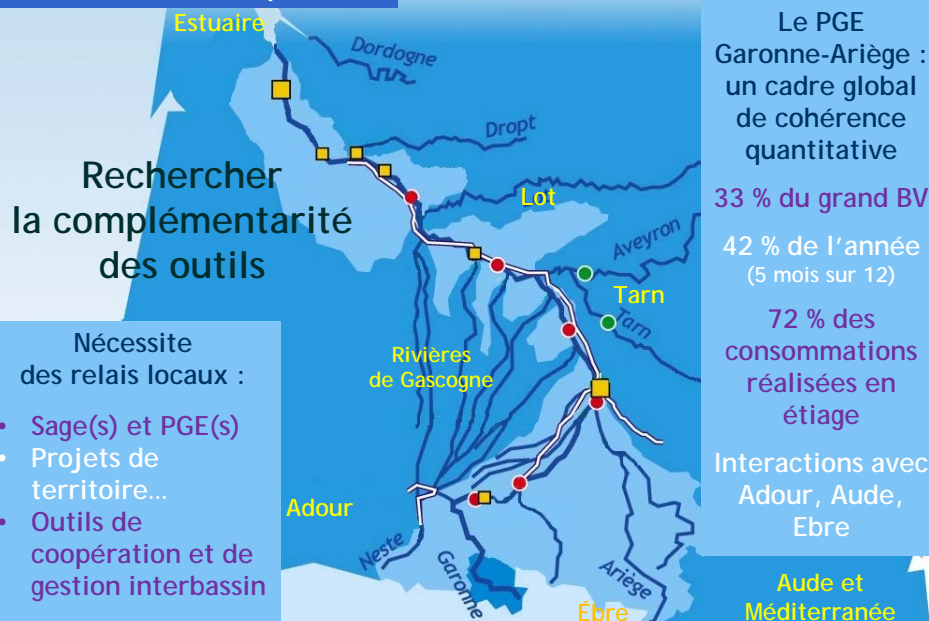


2- Modalités de prise en compte des observations formulées

(6 diapositives)

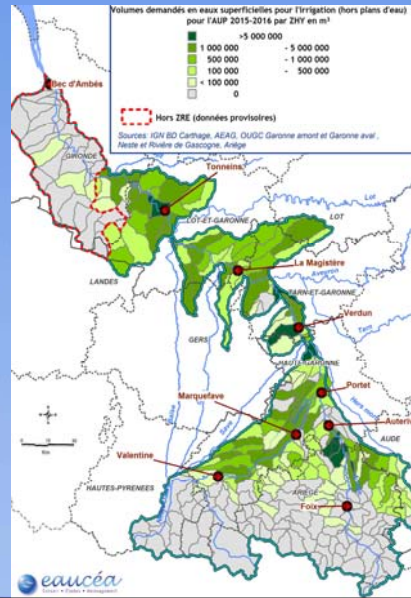
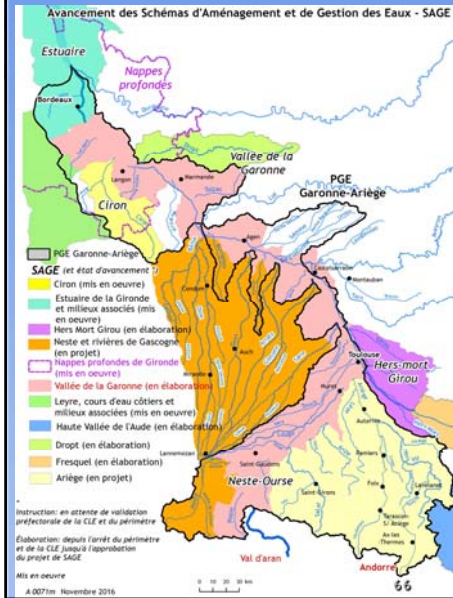
Territoires et temporalité

2- Prise en compte des observations (1/6)



Territoires (p.74 et 95)

2- Prise en compte des observations (2/6)



Approche territoriale

2- Prise en compte des observations (3/6)

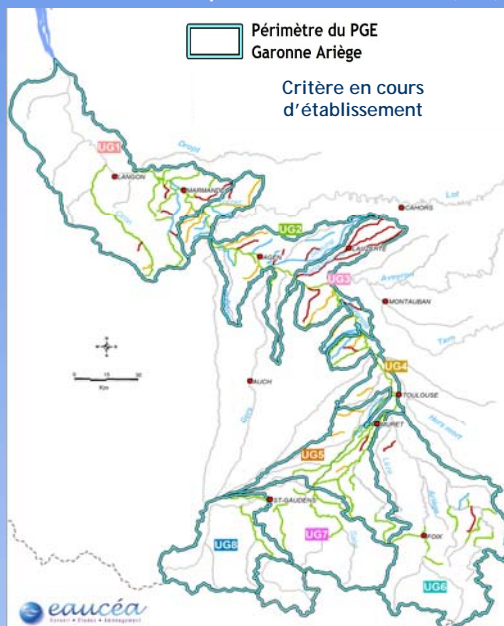
Critère de pression potentielle de l'irrigation sur les débits des axes non réalimentés :

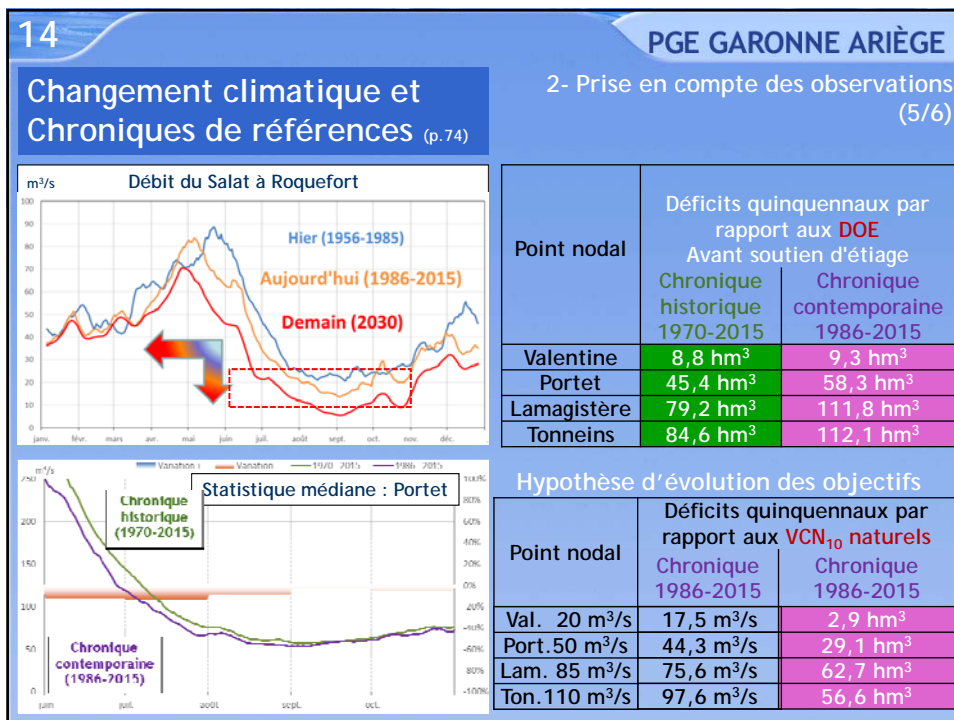
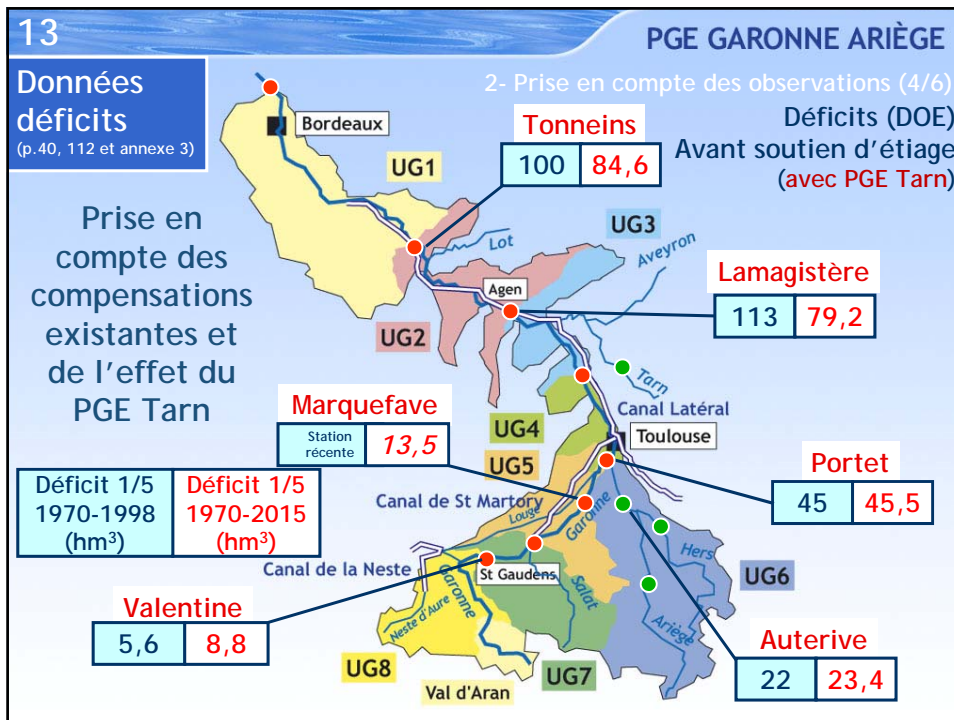
Un enjeu de 8 millions de m³

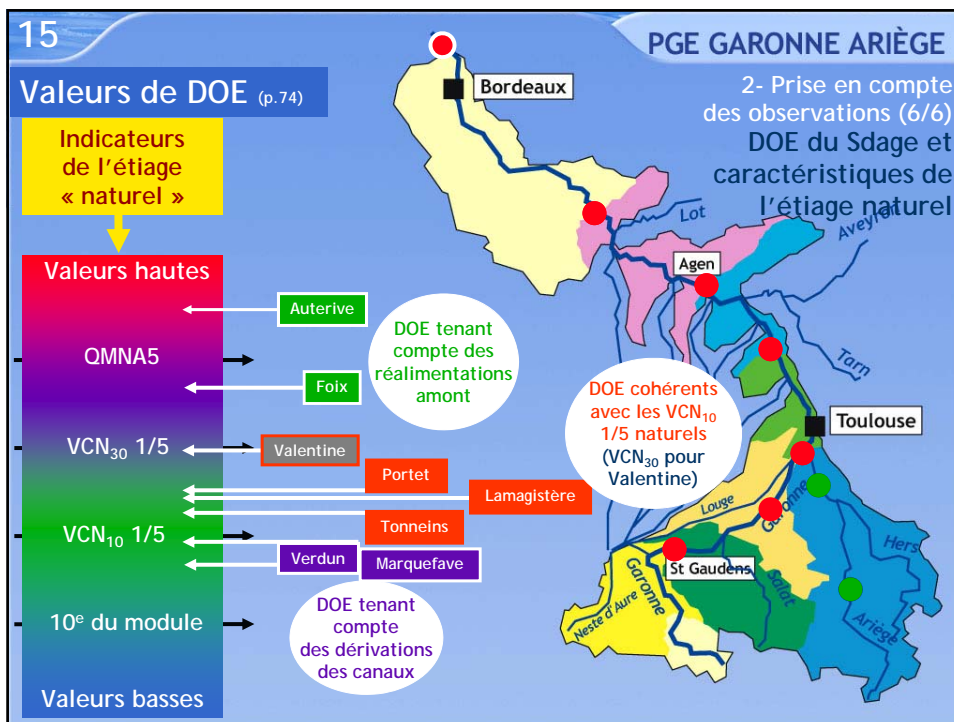
Couleurs des axes

Classe de pression potentielle de l'irrigation sur l'hydrologie

- Faible à nulle (47)
- Probable (15)
- Forte (16)
- Très forte (18)







16

PGE GARONNE ARIÈGE

3- Présentation d'un Plan d'actions pour la période 2017-2026

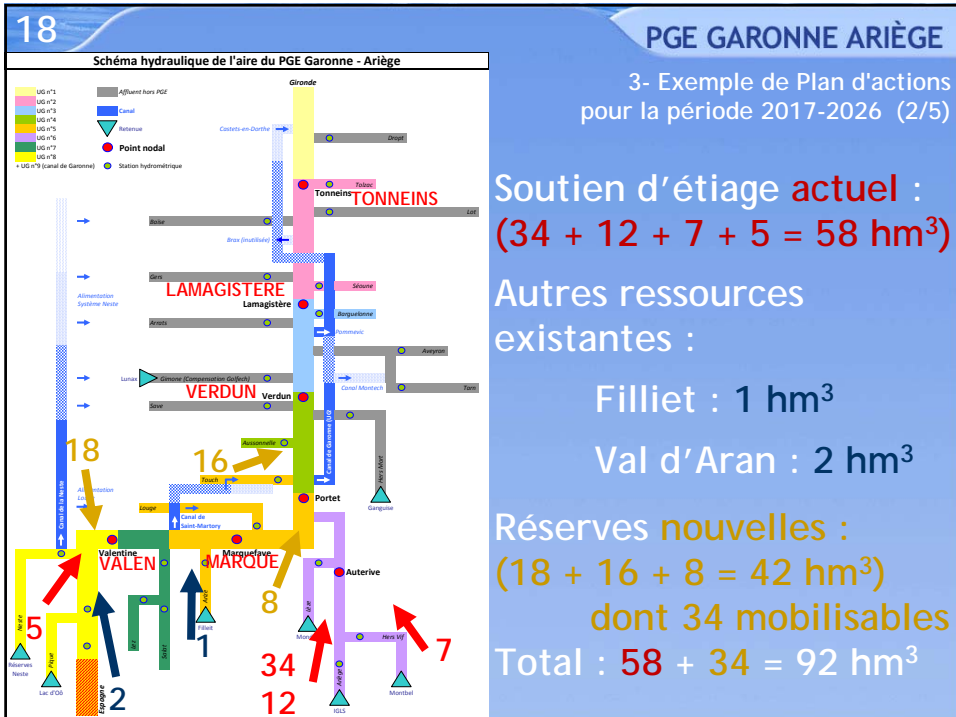
(5 diapositives)

Description (base de travail)

3- Exemple de Plan d'actions pour la période 2017-2026 (1/5)

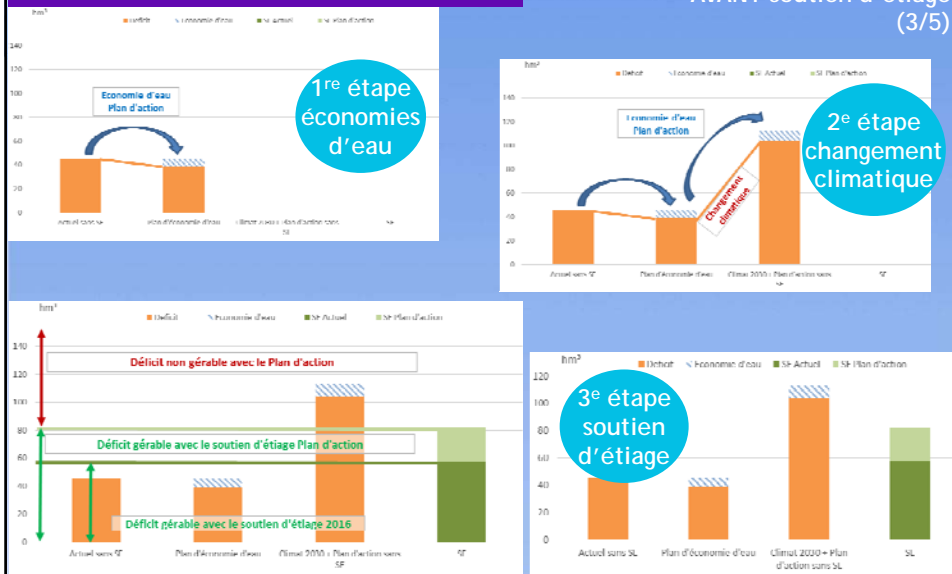
- Scénarios usages :** AEP et industrie (stabilité)
 Irrigation Base : -20 % Volume autorisé 2016
 Répartition PAR des OUGC
 Gestion des canaux : Neste Statu quo
 Saint-Martory -10 %
 Latéral (transfert de 1m³/s de Toulouse vers Pommevic)
- Scénarios Ressource :** Actuel (58 hm³) et stratégies adaptées
 Sites potentiels (34 hm³)
 Filliet (1,0 hm³)
 Val d'Aran (2,0 hm³)
- Scénarios de Gestion :** Seuils actuels et DOE du Sdage
 Prise en compte progressive de la baisse de l'hydrologie
- Territorialisation du Plan d'actions (déclinaison spatiale)**

3- Exemple de Plan d'actions pour la période 2017-2026 (2/5)



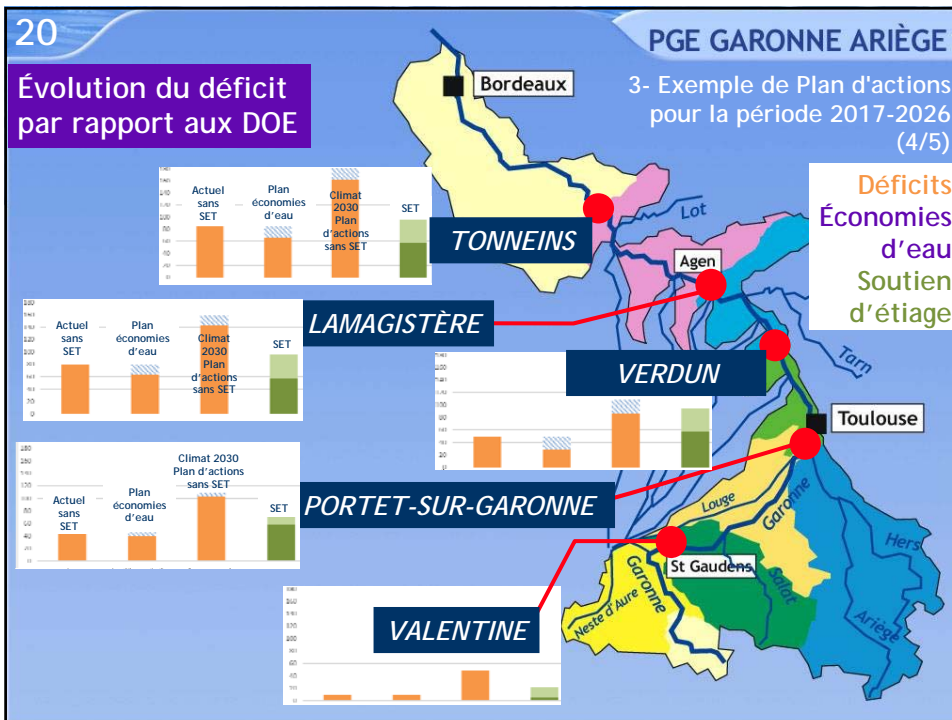
Principes : Exemple d'évolution du déficit par rapport au DOE à Portet

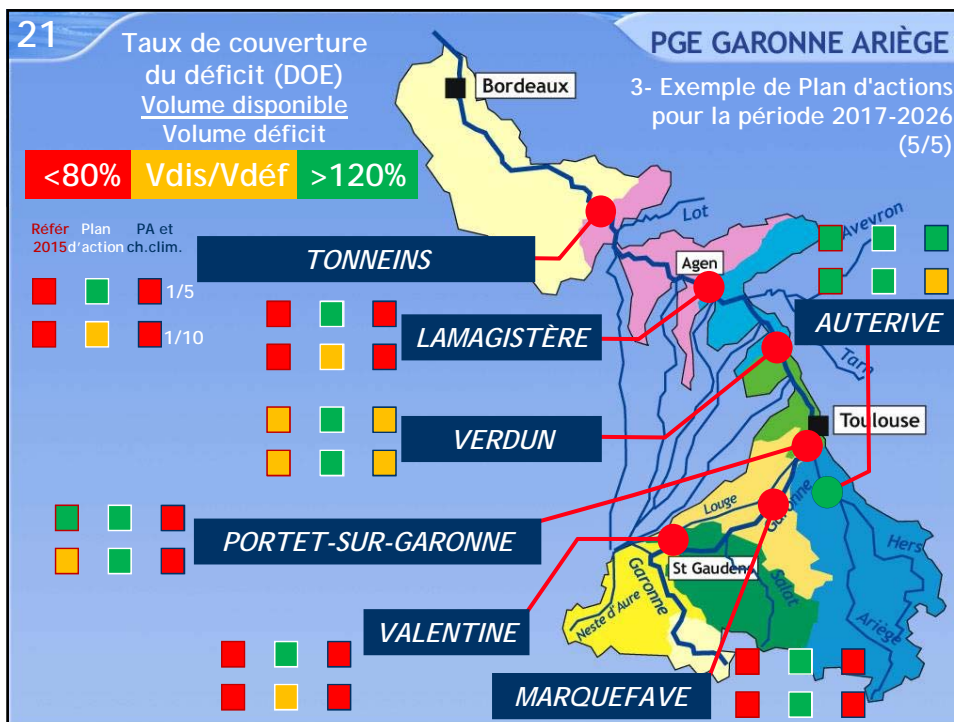
3- Exemple de Plan d'actions pour la période 2017-2026 AVANT soutien d'étiage (3/5)



Évolution du déficit par rapport aux DOE

3- Exemple de Plan d'actions pour la période 2017-2026 (4/5)





22 PGE GARONNE ARIÈGE

4- Conclusions et débats
Suites attendues

(3 diapositives)

**Un projet de plan d'actions à consolider...
d'ici la fin du 1^{er} trimestre 2017**

4- Conclusion et débats
Suites attendues (1/3)

Économies d'eau agricole :

- Un programme ciblé à construire avec les OUGC
- Une évaluation régulière et plus précise de la pression de prélèvement
- Une interaction à préparer avec les Projets de territoires

Économie d'eau et canaux :

Neste => Un enjeu de politique prospective de répartition territoriale interrogé par l'évolution climatique
Saint Martory et Latéral => Expertiser les « fuites utiles » et piloter les dérivations au plus juste des besoins

Économies d'eau potable :

Suivre les avancées des politiques d'économies (obligations Grenelle)

Ressource en eau naturelle :

4- Conclusion et débats
Suites attendues (2/3)

Préparer et proposer une possible évolution des « seuils d'objectif » en lien avec le Plan d'adaptation au changement climatique (Sdage) et en veillant aux enjeux liés à la qualité des milieux ;

Continuer à expertiser les interactions nappes rivières ;

Construire le cadre de diagnostic et d'actualisation de la ressource sur les affluents (notamment Tarn, Lot, Rivières de Gascogne).

Ressource en eau stockée :

Nouveaux projets => Engager les Projets de territoire nécessaires

Ressource existante => Augmenter l'exigence d'efficacité individuelle et collective
(exemple Ariège, Louge, Touch,...)

Collinaires individuels => Intégrer dans la gestion collective

4- Conclusion, débats et suites attendues (3/3)

- Recueil des **avis sur le projet d'état des lieux** et de diagnostic (version de novembre)
- Afin de préparer le **choix du Plan d'actions** (son évaluation) et ses variantes : **de nouvelles rencontres avec les acteurs** (formes et modalités à définir)
- Confirmer les **territoires cohérents** sur lesquels la concertation doit être approfondie (modalités à préciser)
- Associer les Commission locales de l'eau des **Sage** concernés (modalités à préciser)
- **Commission plénière et de concertation envisagée** pour les mois de **décembre 2016** et de **janvier 2017**
(voir le calendrier en annexe 6 de l'état des lieux)

Le Plan de gestion d'étiage
de la vallée de la Garonne
et du bassin de l'Ariège

Révision du PGE
Réunion de mise en commun

FIN DU DIAPORAMA

Toulouse, le 10 novembre 2016
Au siège de l' AEAG

ANNEXES

Évolution du déficit par rapport aux DOE

3- Exemple de Plan d'actions pour la période 2017-2026 (3/4)

